

SK Union Břevnov;13004 1.NP

## Kontakty

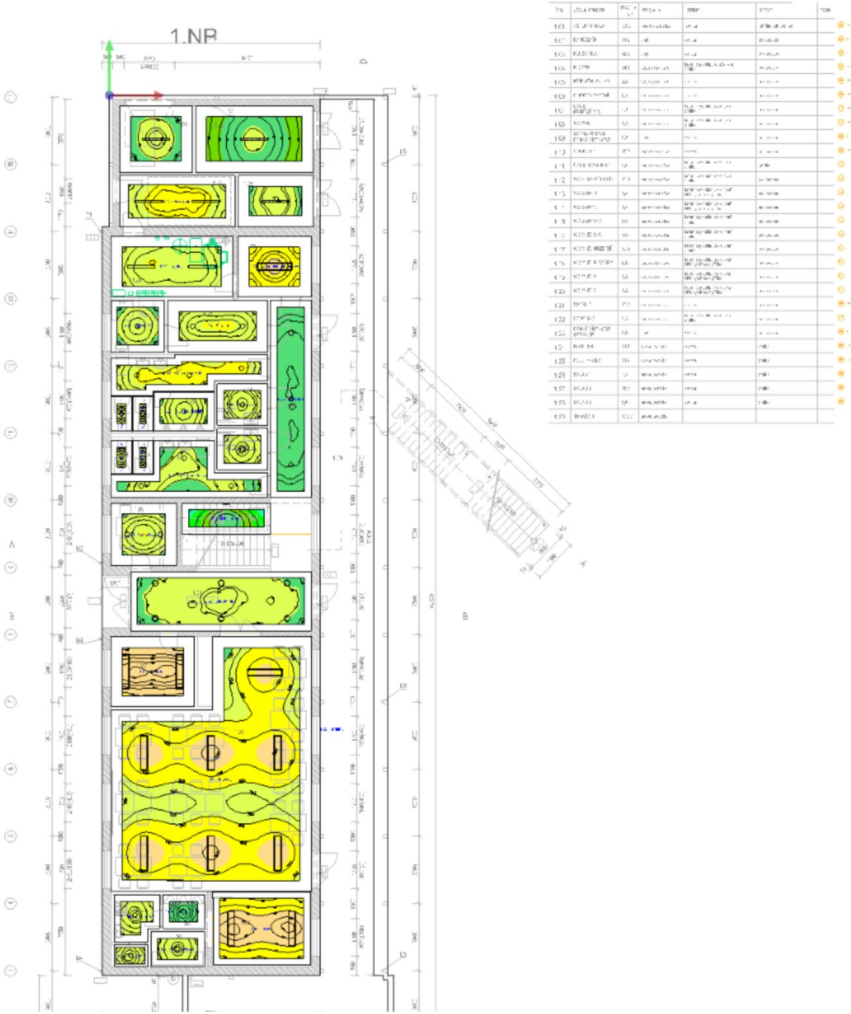


Marek Dytrych

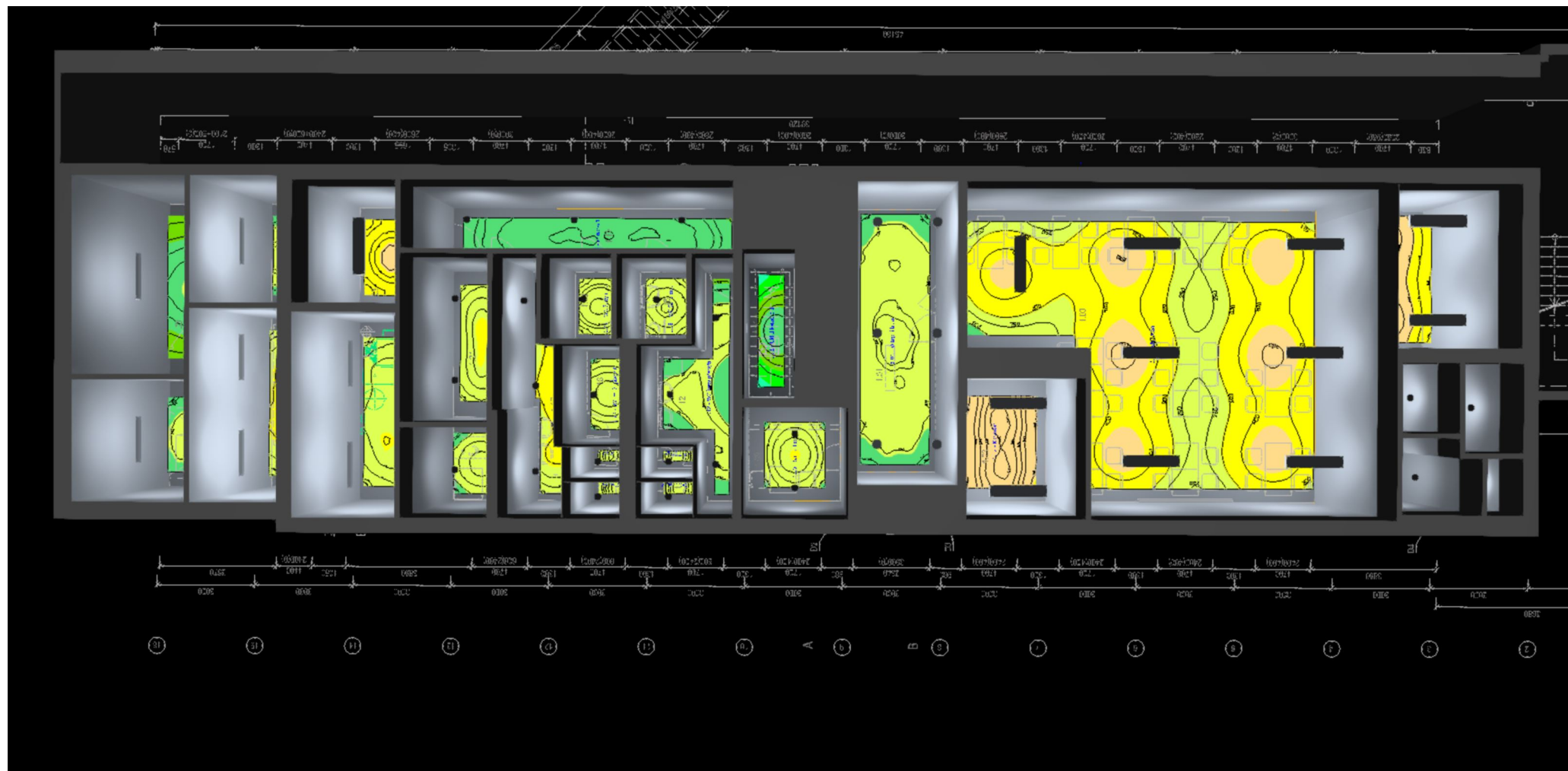
ENIKA.CZ s.r.o.  
Vlkov 33  
509 01 Nová Paka  
Czech Republic

T +420 493 773 326  
m.dytrych@enika.cz

Obrazy

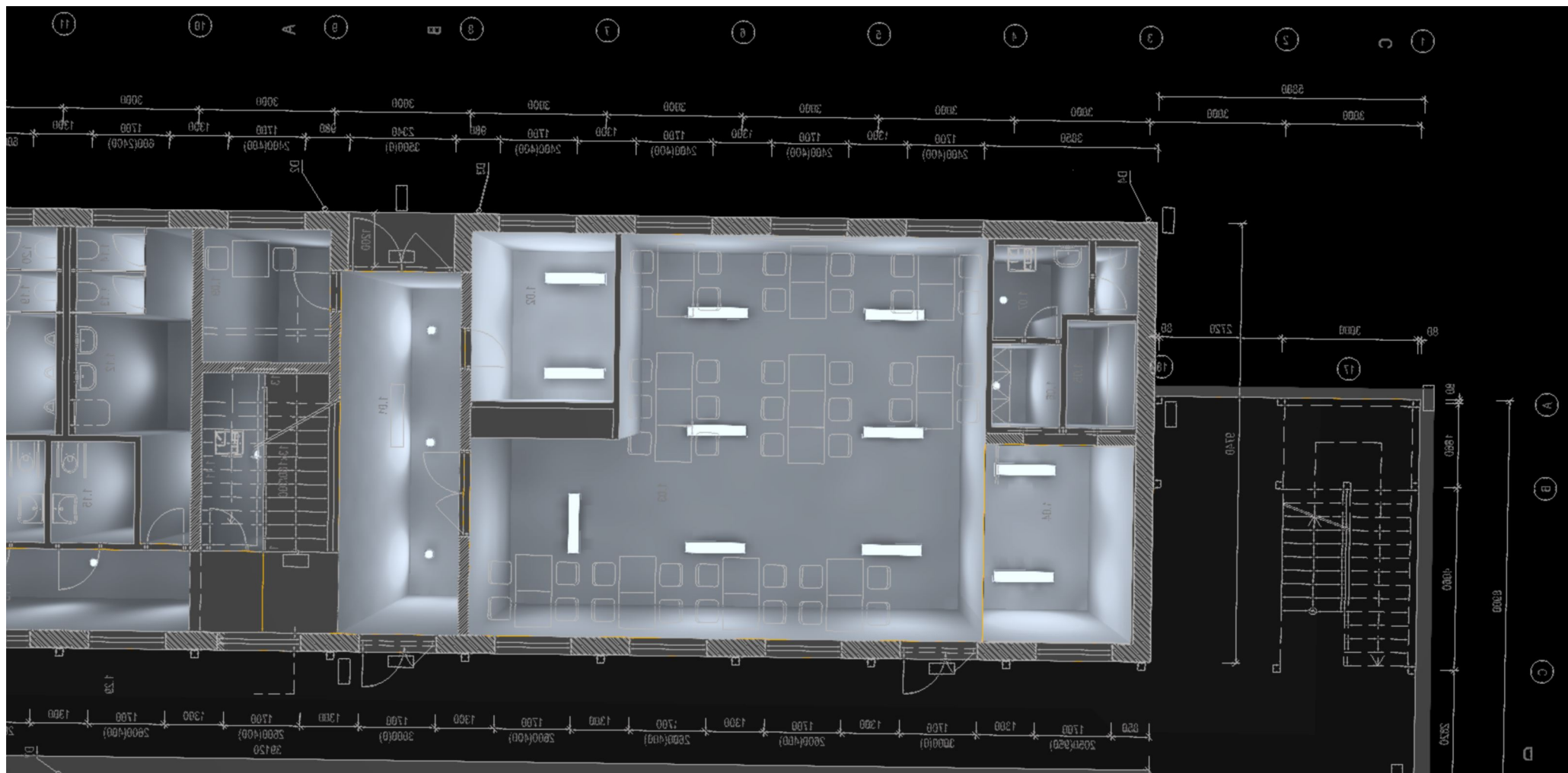


## Obrazy





## Obrazy



## Seznam svítidel

$\Phi_{\text{celkový}}$ 158601 lm	$P_{\text{celkový}}$ 1135.6 W	Světelný výtěžek 139.7 lm/W
--------------------------------------	----------------------------------	--------------------------------

ks	Výrobce	C. výrobku	Název výrobku	P	$\Phi$	Světelný výtěžek
7	Regiolux	501324041 15	maran-DV/1200 LED 4800-3500 840 ETM (33W)	32.8 W	4763 lm	145.2 lm/W
12	Regiolux	608980341 50_840LF- 40W	lowea-LOAMP/325-1562 LED 5500-3400 830/840 ETM (840LF-40W)	40.0 W	5500 lm	137.5 lm/W
15	Esse-ci	38MP14K4 M54	HALL LED ESSENTIAL MEDIUM/MP 14W 4000K CRI>90 IP54	14.0 W	2031 lm	145.1 lm/W
10	Esse-ci	38MP9K4 M54	HALL LED ESSENTIAL MEDIUM/MP 9W 4000K CRI>90 IP54	9.0 W	1469 lm	163.2 lm/W
7	Esse-ci	51PO18K4 M65	MOON MEDIUM/PO 18W 4000K IP65	18.0 W	2015 lm	112.0 lm/W

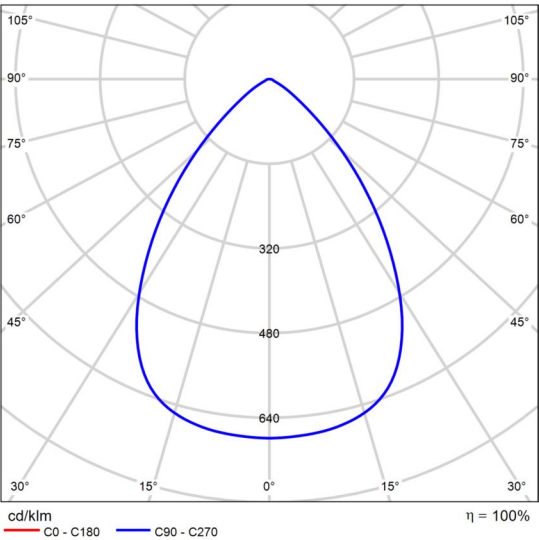


Datový list výrobku

Esse-ci - HALL LED ESSENTIAL MEDIUM/MP 9W 4000K CRI>90 IP54



C. výrobku	38MP9K4M54
P	9.0 W
Φžárovka	1469 lm
Φsvítidlo	1469 lm
η	99.99 %
Světelný výtěžek	163.2 lm/W
CCT	4000 K
CRI	90



Polární LDC

Hodnocení oslnění podle RUG												
p Strop		70	70	50	50	30	70	70	50	50	30	30
p Stěny		50	30	50	30	30	50	30	50	30	30	30
p Podlaha		20	20	20	20	20	20	20	20	20	20	20
Velikost místnosti X Y		Směr pohledu napříč k ose lampy					Podélný směr pohledu k ose lampy					
2H	2H	17.6	18.5	17.8	18.8	19.0	17.6	18.5	17.8	18.8	19.0	
	3H	17.5	18.4	17.8	18.6	18.9	17.5	18.4	17.8	18.6	18.9	
	4H	17.5	18.3	17.8	18.5	18.8	17.5	18.3	17.8	18.5	18.8	
	6H	17.4	18.2	17.8	18.5	18.8	17.4	18.2	17.8	18.5	18.8	
	8H	17.4	18.2	17.8	18.5	18.8	17.4	18.2	17.8	18.5	18.8	
4H	12H	17.4	18.1	17.8	18.4	18.7	17.4	18.1	17.8	18.4	18.7	
	2H	17.5	18.3	17.8	18.6	18.8	17.5	18.3	17.8	18.6	18.8	
	3H	17.4	18.1	17.8	18.4	18.7	17.4	18.1	17.8	18.4	18.7	
	4H	17.4	18.0	17.8	18.4	18.7	17.4	18.0	17.8	18.4	18.7	
	6H	17.4	18.0	17.8	18.3	18.7	17.4	18.0	17.8	18.3	18.7	
8H	12H	17.4	17.9	17.9	18.3	18.7	17.4	17.9	17.9	18.3	18.7	
	2H	17.3	17.8	17.8	18.2	18.6	17.3	17.8	17.8	18.2	18.6	
	6H	17.4	17.8	17.8	18.2	18.7	17.4	17.8	17.8	18.2	18.7	
	8H	17.4	17.8	17.9	18.2	18.7	17.4	17.8	17.9	18.2	18.7	
	12H	17.4	17.7	17.9	18.2	18.7	17.4	17.7	17.9	18.2	18.7	
12H	4H	17.3	17.8	17.7	18.2	18.6	17.3	17.8	17.7	18.2	18.6	
	6H	17.4	17.7	17.8	18.2	18.6	17.4	17.7	17.8	18.2	18.6	
	8H	17.4	17.7	17.9	18.2	18.7	17.4	17.7	17.9	18.2	18.7	
	12H	17.4	17.7	17.9	18.2	18.7	17.4	17.7	17.9	18.2	18.7	
Variace polohy pozorovatele pro vzdálenosti svítidel S												
S = 1.0H		+1.5 / -3.1					+1.5 / -3.1					
S = 1.5H		+3.4 / -5.3					+3.4 / -5.3					
S = 2.0H		+5.2 / -7.0					+5.2 / -7.0					
Standardní tabulka		BK00					BK00					
Korekturní sčítanec		-0.7					-0.7					
Korigované oslňovací indexy, vztaženy na 1469lm Celkový světelný tok												

Schéma RUG (SHR: 0.25)

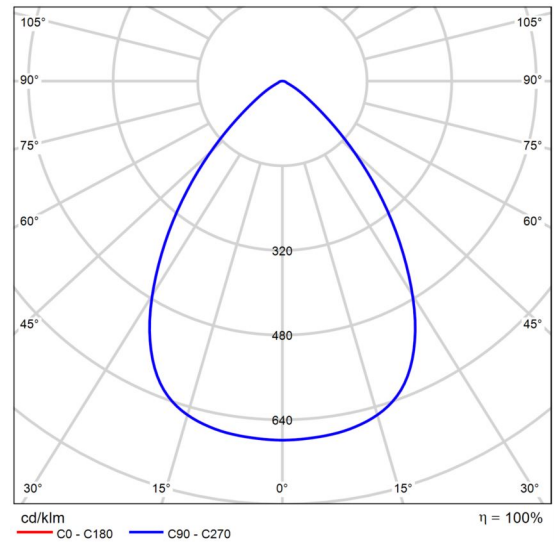


Datový list výrobku

Esse-ci - HALL LED ESSENTIAL MEDIUM/MP 14W 4000K CRI>90 IP54



C. výrobku	38MP14K4M54
P	14.0 W
Φžárovka	2031 lm
Φsvítidlo	2031 lm
η	99.99 %
Světelný výtěžek	145.1 lm/W
CCT	4000 K
CRI	90



Polární LDC

Hodnocení oslnění podle RUG												
ρ Strop		70	70	50	50	30	70	70	50	50	30	30
ρ Stěny		50	30	50	30	30	50	30	50	30	30	30
ρ Podlaha		20	20	20	20	20	20	20	20	20	20	20
Velikost místnosti X Y		Směr pohledu napříč k ose lampy					Podélný směr pohledu k ose lampy					
2H	2H	18.7	19.7	19.0	19.9	20.1	18.7	19.7	19.0	19.9	20.1	
	3H	18.6	19.5	18.9	19.7	20.0	18.6	19.5	18.9	19.7	20.0	
	4H	18.6	19.4	18.9	19.7	19.9	18.6	19.4	18.9	19.7	19.9	
	6H	18.6	19.3	18.9	19.6	19.9	18.6	19.3	18.9	19.6	19.9	
	8H	18.6	19.3	18.9	19.6	19.9	18.6	19.3	18.9	19.6	19.9	
4H	12H	18.5	19.2	18.9	19.5	19.9	18.5	19.2	18.9	19.5	19.9	
	2H	18.6	19.4	18.9	19.7	20.0	18.6	19.4	18.9	19.7	20.0	
	3H	18.6	19.2	18.9	19.5	19.9	18.6	19.2	18.9	19.5	19.9	
	4H	18.5	19.2	18.9	19.5	19.8	18.5	19.2	18.9	19.5	19.8	
	6H	18.5	19.1	19.0	19.5	19.8	18.5	19.1	19.0	19.5	19.8	
8H	8H	18.6	19.0	19.0	19.4	19.8	18.6	19.0	19.0	19.4	19.8	
	12H	18.6	19.0	19.0	19.4	19.8	18.6	19.0	19.0	19.4	19.8	
	2H	18.5	19.0	18.9	19.3	19.8	18.5	19.0	18.9	19.3	19.8	
	6H	18.5	18.9	19.0	19.3	19.8	18.5	18.9	19.0	19.3	19.8	
	8H	18.5	18.9	19.0	19.3	19.8	18.5	18.9	19.0	19.3	19.8	
12H	12H	18.6	18.9	19.0	19.3	19.8	18.6	18.9	19.0	19.3	19.8	
	4H	18.4	18.9	18.9	19.3	19.7	18.4	18.9	18.9	19.3	19.7	
	6H	18.5	18.8	18.9	19.3	19.7	18.5	18.8	18.9	19.3	19.7	
	8H	18.5	18.8	19.0	19.3	19.8	18.5	18.8	19.0	19.3	19.8	
Variace polohy pozorovatele pro vzdálenosti svítidel S												
S = 1.0H		+1.5 / -3.1					+1.5 / -3.1					
S = 1.5H		+3.4 / -5.3					+3.4 / -5.3					
S = 2.0H		+5.2 / -7.0					+5.2 / -7.0					
Standardní tabulka		BK00					BK00					
Korekturní sčítanec		0.4					0.4					
Korigované osňovací indice, vztaženy na 2031lm Celkový světelný tok												

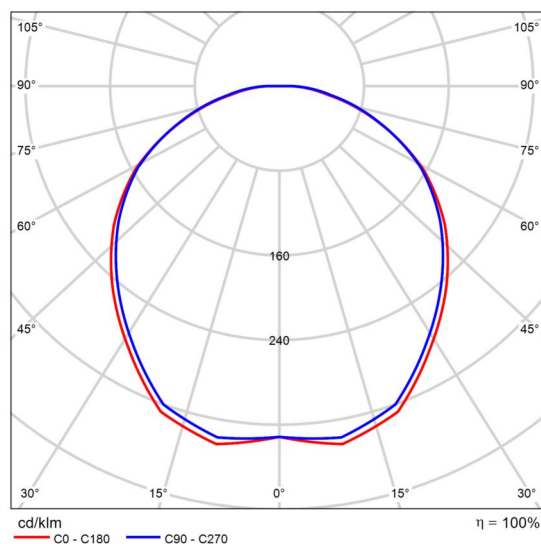
Schéma RUG (SHR: 0.25)

## Datový list výrobku

Esse-ci - MOON MEDIUM/PO 18W 4000K IP65



C. výrobku	51PO18K4M65
P	18.0 W
Φžárovka	2014 lm
Φsvětlo	2015 lm
η	100.07 %
Světelný výtežek	112.0 lm/W
CCT	4000 K
CRI	80



Polární LDC

Hodnocení oslnění podle RUG												
p Strop		70	70	50	50	30	70	70	50	50	30	
p Stěny		50	30	50	30	30	50	30	50	30	30	
p Podlaha		20	20	20	20	20	20	20	20	20	20	
Velikost místnosti X Y		Směr pohledu napříč k ose lampy					Podélný směr pohledu k ose lampy					
2H	2H	22.1	23.5	22.4	23.7	24.0	22.0	23.4	22.3	23.6	23.9	
	3H	23.8	25.0	24.1	25.3	25.6	23.7	25.0	24.1	25.3	25.6	
	4H	24.5	25.7	24.8	26.0	26.3	24.5	25.7	24.8	26.0	26.3	
	6H	25.0	26.1	25.4	26.5	26.8	25.1	26.2	25.5	26.5	26.9	
	8H	25.2	26.3	25.6	26.7	27.0	25.4	26.5	25.7	26.8	27.1	
	12H	25.5	26.5	25.8	26.8	27.2	25.6	26.7	26.0	27.0	27.3	
4H	2H	22.8	24.0	23.2	24.3	24.6	22.8	24.0	23.1	24.2	24.5	
	3H	24.7	25.7	25.1	26.0	26.4	24.7	25.7	25.1	26.0	26.4	
	4H	25.5	26.5	25.9	26.8	27.2	25.6	26.5	26.0	26.9	27.2	
	6H	26.2	27.1	26.7	27.4	27.8	26.3	27.2	26.8	27.5	27.9	
	8H	26.5	27.3	27.0	27.7	28.1	26.7	27.4	27.1	27.8	28.3	
	12H	26.8	27.5	27.3	28.0	28.4	27.0	27.7	27.5	28.1	28.6	
8H	4H	25.9	26.7	26.3	27.1	27.5	25.9	26.7	26.4	27.1	27.5	
	6H	26.8	27.4	27.3	27.9	28.3	26.9	27.5	27.3	27.9	28.4	
	8H	27.2	27.8	27.7	28.2	28.7	27.4	27.9	27.8	28.4	28.8	
	12H	27.6	28.1	28.1	28.6	29.1	27.8	28.3	28.3	28.8	29.3	
12H	4H	25.9	26.7	26.4	27.1	27.5	26.0	26.7	26.4	27.1	27.5	
	6H	26.9	27.5	27.4	27.9	28.4	27.0	27.6	27.5	28.0	28.5	
	8H	27.4	27.9	27.9	28.3	28.9	27.5	28.0	28.0	28.5	29.0	
Variace polohy pozorovatele pro vzdálenosti svítidel S												
S = 1.0H		+0.1 / -0.1					+0.1 / -0.1					
S = 1.5H		+0.2 / -0.3					+0.2 / -0.3					
S = 2.0H		+0.3 / -0.6					+0.3 / -0.6					
Standardní tabulka		BK07					BK07					
Korekturní sčítanec		10.3					10.4					
Korigované oslňovací indexy, vztažené na 2014lm Celkový světelný tok												

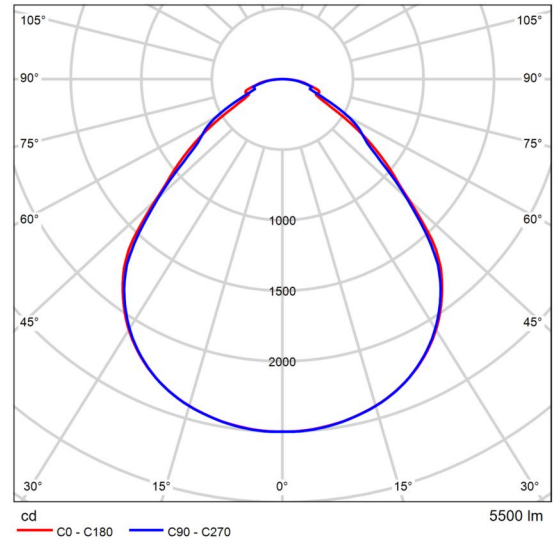
Schéma RUG (SHR: 0.25)

Datový list výrobku

Regiolux - lowea-LOAMP/325-1562 LED 5500-3400 830/840 ETM (840LF-40W)



C. výrobku	60898034150_840LF-40W
P	40.0 W
ΦŽárovka	–
ΦSvitidlo	5500 lm
η	–
Světelný výtěžek	137.5 lm/W
CCT	4000 K
CRI	80



Polární LDC

Hodnocení oslnění podle RUG												
p Strop		70	70	50	50	30	70	70	50	50	30	30
p Stěny		50	30	50	30	30	50	30	50	30	30	30
p Podlaha		20	20	20	20	20	20	20	20	20	20	20
Velikost místnosti X Y		Směr pohledu napříč k ose lampy					Podélný směr pohledu k ose lampy					
2H	2H	15.8	17.0	16.1	17.2	17.4	16.1	17.3	16.4	17.5	17.8	17.8
	3H	16.6	17.6	16.9	17.9	18.2	16.8	17.9	17.2	18.2	18.4	18.4
	4H	17.0	18.0	17.4	18.3	18.6	17.2	18.2	17.5	18.5	18.8	18.8
	6H	17.5	18.4	17.8	18.7	19.0	17.6	18.5	17.9	18.8	19.1	19.1
	8H	17.7	18.6	18.0	18.9	19.2	17.7	18.6	18.1	18.9	19.3	19.3
12H	17.9	18.7	18.2	19.1	19.4	17.9	18.7	18.2	19.1	19.4	19.4	
4H	2H	16.1	17.1	16.4	17.4	17.7	16.4	17.4	16.7	17.7	17.9	17.9
	3H	17.0	17.9	17.4	18.2	18.6	17.3	18.2	17.7	18.5	18.9	18.9
	4H	17.6	18.4	18.0	18.8	19.1	17.9	18.7	18.3	19.0	19.4	19.4
	6H	18.2	18.9	18.7	19.3	19.7	18.4	19.0	18.8	19.4	19.8	19.8
	8H	18.5	19.2	19.0	19.6	20.0	18.6	19.3	19.1	19.6	20.1	20.1
12H	18.8	19.4	19.2	19.8	20.2	18.8	19.4	19.3	19.8	20.3	20.3	
8H	4H	17.9	18.5	18.3	18.9	19.3	18.1	18.7	18.5	19.1	19.5	19.5
	6H	18.6	19.1	19.1	19.6	20.0	18.8	19.3	19.2	19.7	20.2	20.2
	8H	19.0	19.5	19.5	20.0	20.4	19.1	19.6	19.6	20.0	20.5	20.5
	12H	19.4	19.8	19.9	20.3	20.8	19.5	19.9	20.0	20.4	20.9	20.9
	12H	4H	17.9	18.5	18.3	18.9	19.3	18.1	18.7	18.5	19.1	19.5
6H	18.7	19.2	19.2	19.6	20.1	18.8	19.3	19.3	19.7	20.2	20.2	
8H	19.2	19.6	19.7	20.0	20.5	19.3	19.7	19.8	20.1	20.6	20.6	
Variace polohy pozorovatele pro vzdálenosti svítidel S												
S = 1.0H		+0.3 / -0.4					+0.3 / -0.5					
S = 1.5H		+0.6 / -1.0					+0.6 / -0.8					
S = 2.0H		+1.4 / -1.4					+1.3 / -1.4					
Standardní tabulka		BK05					BK04					
Korekturní sčítanec		1.6					1.3					
Korigované osňovací indice, vztaženy na 5500lm Celkový světelný tok												

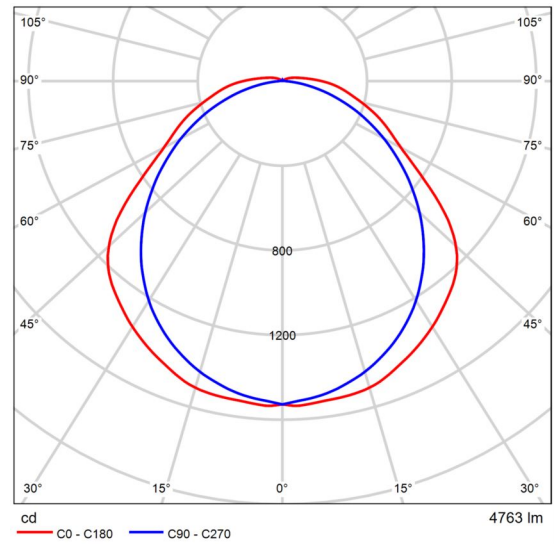
Schéma RUG (SHR: 0.25)

Datový list výrobku

Regiolux - maran-DV/1200 LED 4800-3500 840 ETM (33W)



C. výrobku	50132404115
P	32.8 W
ΦŽárovka	–
ΦSvitídlo	4763 lm
η	–
Světelný výtěžek	145.2 lm/W
CCT	4000 K
CRI	80



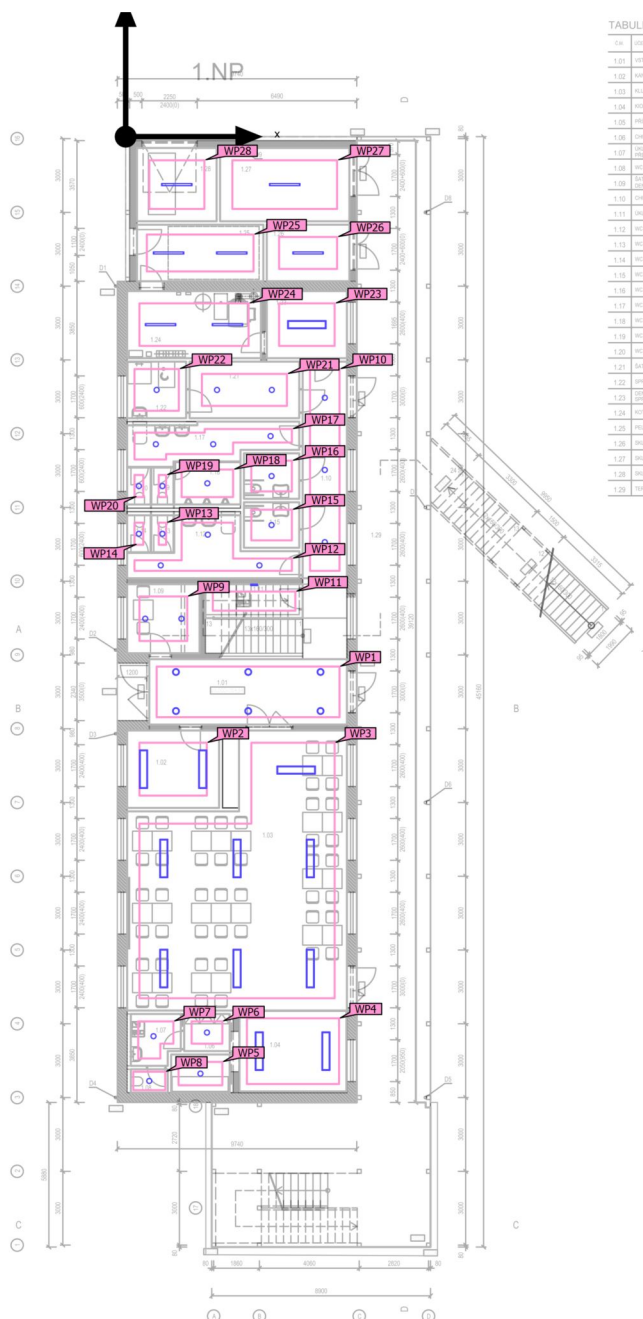
Polární LDC

Hodnocení oslnění podle RUG												
p Strop		70	70	50	50	30	70	70	50	50	30	30
p Stěny		50	30	50	30	30	50	30	50	30	30	30
p Podlaha		20	20	20	20	20	20	20	20	20	20	20
Velikost místnosti X Y		Směr pohledu napříč k ose lampy						Podélný směr pohledu k ose lampy				
2H	2H	20.3	21.7	20.7	22.0	22.3		20.4	21.8	20.8	22.1	22.4
	3H	21.6	22.8	22.0	23.2	23.5		21.7	22.9	22.1	23.3	23.6
	4H	22.3	23.4	22.7	23.8	24.1		22.2	23.3	22.6	23.7	24.1
	6H	22.9	23.9	23.3	24.3	24.7		22.5	23.6	22.9	24.0	24.4
	8H	23.1	24.2	23.6	24.6	25.0		22.6	23.6	23.0	24.0	24.4
	12H	23.4	24.4	23.8	24.8	25.2		22.6	23.6	23.1	24.0	24.5
4H	2H	20.9	22.0	21.3	22.4	22.8		21.0	22.1	21.4	22.5	22.9
	3H	22.4	23.4	22.8	23.8	24.2		22.5	23.5	22.9	23.9	24.3
	4H	23.2	24.1	23.6	24.5	24.9		23.1	24.0	23.6	24.4	24.9
	6H	23.9	24.7	24.4	25.2	25.7		23.6	24.3	24.0	24.8	25.3
	8H	24.3	25.0	24.8	25.5	26.0		23.7	24.4	24.2	24.9	25.4
	12H	24.7	25.3	25.2	25.8	26.3		23.8	24.5	24.3	24.9	25.5
8H	4H	23.5	24.2	23.9	24.6	25.1		23.4	24.1	23.9	24.6	25.1
	6H	24.4	25.0	24.9	25.5	26.1		24.0	24.6	24.5	25.1	25.6
	8H	24.9	25.5	25.4	26.0	26.5		24.3	24.8	24.8	25.3	25.9
	12H	25.4	25.9	26.0	26.4	27.0		24.4	24.9	25.0	25.4	26.0
12H	4H	23.5	24.1	24.0	24.6	25.1		23.4	24.1	23.9	24.6	25.1
	6H	24.5	25.0	25.0	25.6	26.1		24.1	24.7	24.6	25.2	25.7
	8H	25.1	25.5	25.6	26.1	26.6		24.4	24.9	25.0	25.4	26.0
Variace polohy pozorovatele pro vzdálenosti svítidel S												
S = 1.0H		+0.1 / -0.1						+0.1 / -0.1				
S = 1.5H		+0.3 / -0.5						+0.3 / -0.5				
S = 2.0H		+0.5 / -0.8						+0.5 / -0.9				
Standardní tabulka		BK06						BK05				
Korekturní sčítanec		7.7						6.9				
Korigované oslňovací indexy, vztaženy na 4763lm Celkový světelný tok												

Schéma RUG (SHR: 0.25)

Budova 2 · Poschodí 1 (Světelná scéna 1)

## Výpočtové objekty



Číslo	Název místnosti	Plocha	Objekt	Objekt	Objekt
1.01	LOUŽIŠTĚ	23.2	interiér	interiér	interiér
1.02	KUCHYŇKA	11.0	interiér	interiér	interiér
1.03	OBEDOVNA	89.8	interiér	interiér	interiér
1.04	KAVARNA	9.6	interiér	interiér	interiér
1.05	PRÍJÍMAČNÍ PRÁKLA	8.0	interiér	interiér	interiér
1.06	OKRESNÍ PRÁKLA	8.1	interiér	interiér	interiér
1.07	STUPNICE	4.1	interiér	interiér	interiér
1.08	RESTAURACE	9.5	interiér	interiér	interiér
1.09	STAVBA KUCHYŇKY	8.0	interiér	interiér	interiér
1.10	CHODBA	9.7	interiér	interiér	interiér
1.11	RESTAURACE	9.0	interiér	interiér	interiér
1.12	RESTAURACE	9.0	interiér	interiér	interiér
1.13	RESTAURACE	9.0	interiér	interiér	interiér
1.14	RESTAURACE	9.0	interiér	interiér	interiér
1.15	RESTAURACE	9.0	interiér	interiér	interiér
1.16	RESTAURACE	9.0	interiér	interiér	interiér
1.17	RESTAURACE	9.0	interiér	interiér	interiér
1.18	RESTAURACE	9.0	interiér	interiér	interiér
1.19	RESTAURACE	9.0	interiér	interiér	interiér
1.20	RESTAURACE	9.0	interiér	interiér	interiér
1.21	RESTAURACE	9.0	interiér	interiér	interiér
1.22	RESTAURACE	9.0	interiér	interiér	interiér
1.23	RESTAURACE	9.0	interiér	interiér	interiér
1.24	RESTAURACE	9.0	interiér	interiér	interiér
1.25	RESTAURACE	9.0	interiér	interiér	interiér
1.26	RESTAURACE	9.0	interiér	interiér	interiér
1.27	RESTAURACE	9.0	interiér	interiér	interiér
1.28	RESTAURACE	9.0	interiér	interiér	interiér
1.29	RESTAURACE	9.0	interiér	interiér	interiér

Budova 2 · Poschodí 1 (Světelná scéna 1)

**Výpočtové objekty**

Použité roviny

Vlastnosti	Ě (Pož.)	E <sub>min</sub>	E <sub>max</sub>	U <sub>o</sub> (g <sub>1</sub> ) (Pož.)	g <sub>2</sub>	Index
Uživatelská úroveň (1.01 - Vstupní hala) Svislá intenzita osvětlení (adaptivní) Výška: 0.800 m, Okrajová zóna: 0.300 m	212 lx (≥ 200 lx) ✓	174 lx	239 lx	0.82 (≥ 0.40) ✓	0.73	WP1
Uživatelská úroveň (1.02 - Kancelář) Svislá intenzita osvětlení (adaptivní) Výška: 0.800 m, Okrajová zóna: 0.500 m	525 lx (≥ 500 lx) ✓	440 lx	588 lx	0.84 (≥ 0.60) ✓	0.75	WP2
Uživatelská úroveň (1.03 - Klubovna) Svislá intenzita osvětlení (adaptivní) Výška: 0.800 m, Okrajová zóna: 0.500 m	359 lx (≥ 200 lx) ✓	172 lx	515 lx	0.48 (≥ 0.40) ✓	0.33	WP3
Uživatelská úroveň (1.04 - Kiosek) Svislá intenzita osvětlení (adaptivní) Výška: 0.800 m, Okrajová zóna: 0.300 m	447 lx (≥ 300 lx) ✓	343 lx	533 lx	0.77 (≥ 0.60) ✓	0.64	WP4
Uživatelská úroveň (1.05 - Příruční sklad) Svislá intenzita osvětlení (adaptivní) Výška: 0.800 m, Okrajová zóna: 0.300 m	255 lx (≥ 100 lx) ✓	214 lx	282 lx	0.84 (≥ 0.40) ✓	0.76	WP5
Uživatelská úroveň (1.06 - Chodba zázemí) Svislá intenzita osvětlení (adaptivní) Výška: 0.000 m, Okrajová zóna: 0.300 m	176 lx (≥ 100 lx) ✓	169 lx	182 lx	0.96 (≥ 0.40) ✓	0.93	WP6
Uživatelská úroveň (1.07 - Úklid předsíň WC) Svislá intenzita osvětlení (adaptivní) Výška: 0.800 m, Okrajová zóna: 0.300 m	252 lx (≥ 200 lx) ✓	195 lx	279 lx	0.77 (≥ 0.40) ✓	0.70	WP7
Uživatelská úroveň (1.08 - WC zam.) Svislá intenzita osvětlení (adaptivní) Výška: 0.800 m, Okrajová zóna: 0.100 m	239 lx (≥ 200 lx) ✓	223 lx	252 lx	0.93 (≥ 0.40) ✓	0.88	WP8
Uživatelská úroveň (1.09 - Šatna kiosku) Svislá intenzita osvětlení (adaptivní) Výška: 0.800 m, Okrajová zóna: 0.500 m	249 lx (≥ 200 lx) ✓	188 lx	298 lx	0.76 (≥ 0.40) ✓	0.63	WP9
Uživatelská úroveň (1.10 - Chodba 1) Svislá intenzita osvětlení (adaptivní) Výška: 0.000 m, Okrajová zóna: 0.300 m	176 lx (≥ 100 lx) ✓	130 lx	191 lx	0.74 (≥ 0.40) ✓	0.68	WP10
Uživatelská úroveň (1.11 - Úklid komora 1) Svislá intenzita osvětlení (adaptivní) Výška: 0.800 m, Okrajová zóna: 0.300 m	108 lx (≥ 100 lx) ✓	49.4 lx	173 lx	0.46 (≥ 0.40) ✓	0.29	WP11

## Budova 2 · Poschodí 1 (Světelná scéna 1)

## Výpočtové objekty

Uživatelská úroveň (1.12 - WC ženy předsíň) Svislá intenzita osvětlení (adaptivní) Výška: 0.800 m, Okrajová zóna: 0.300 m	207 lx (≥ 200 lx) ✓	122 lx	251 lx	0.59 (≥ 0.40) ✓	0.49	WP12
Uživatelská úroveň (1.13 - WC ženy 1) Svislá intenzita osvětlení (adaptivní) Výška: 0.800 m, Okrajová zóna: 0.300 m	248 lx (≥ 200 lx) ✓	241 lx	252 lx	0.97 (≥ 0.40) ✓	0.96	WP13
Uživatelská úroveň (1.14 - WC ženy 2) Svislá intenzita osvětlení (adaptivní) Výška: 0.800 m, Okrajová zóna: 0.300 m	248 lx (≥ 200 lx) ✓	241 lx	252 lx	0.97 (≥ 0.40) ✓	0.96	WP14
Uživatelská úroveň (1.15 - WC ženy inv.) Svislá intenzita osvětlení (adaptivní) Výška: 0.800 m, Okrajová zóna: 0.300 m	249 lx (≥ 200 lx) ✓	204 lx	277 lx	0.82 (≥ 0.40) ✓	0.74	WP15
Uživatelská úroveň (1.16 - WC ženy inv.) Svislá intenzita osvětlení (adaptivní) Výška: 0.800 m, Okrajová zóna: 0.300 m	248 lx (≥ 200 lx) ✓	204 lx	275 lx	0.82 (≥ 0.40) ✓	0.74	WP16
Uživatelská úroveň (1.17 - WC muži předsíň) Svislá intenzita osvětlení (adaptivní) Výška: 0.800 m, Okrajová zóna: 0.300 m	295 lx (≥ 200 lx) ✓	212 lx	323 lx	0.72 (≥ 0.40) ✓	0.66	WP17
Uživatelská úroveň (1.18 - WC muži předsíň) Svislá intenzita osvětlení (adaptivní) Výška: 0.800 m, Okrajová zóna: 0.300 m	248 lx (≥ 200 lx) ✓	181 lx	289 lx	0.73 (≥ 0.40) ✓	0.63	WP18
Uživatelská úroveň (1.19 - WC muži 1) Svislá intenzita osvětlení (adaptivní) Výška: 0.800 m, Okrajová zóna: 0.300 m	245 lx (≥ 200 lx) ✓	238 lx	250 lx	0.97 (≥ 0.40) ✓	0.95	WP19
Uživatelská úroveň (1.20 - WC muži 2) Svislá intenzita osvětlení (adaptivní) Výška: 0.800 m, Okrajová zóna: 0.300 m	246 lx (≥ 200 lx) ✓	238 lx	251 lx	0.97 (≥ 0.40) ✓	0.95	WP20
Uživatelská úroveň (1.21 - Šatna 6) Svislá intenzita osvětlení (adaptivní) Výška: 0.800 m, Okrajová zóna: 0.500 m	273 lx (≥ 200 lx) ✓	220 lx	298 lx	0.81 (≥ 0.40) ✓	0.74	WP21
Uživatelská úroveň (1.22 - Sprcha 3) Svislá intenzita osvětlení (adaptivní) Výška: 0.800 m, Okrajová zóna: 0.300 m	223 lx (≥ 200 lx) ✓	163 lx	261 lx	0.73 (≥ 0.40) ✓	0.62	WP22
Uživatelská úroveň (1.23 - Denní místnost správce) Svislá intenzita osvětlení (adaptivní) Výška: 0.800 m, Okrajová zóna: 0.500 m	390 lx (≥ 300 lx) ✓	302 lx	466 lx	0.77 (≥ 0.60) ✓	0.65	WP23

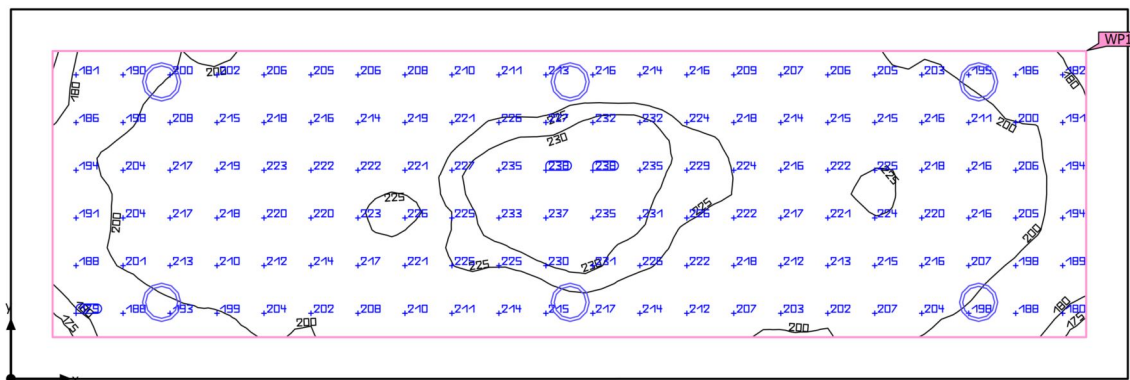


Budova 2 · Poschodí 1 (Světelná scéna 1)

**Výpočtové objekty**

Uživatelská úroveň (1.24 - Kotelna) Svislá intenzita osvětlení (adaptivní) Výška: 0.800 m, Okrajová zóna: 0.500 m	273 lx (≥ 200 lx) ✓	221 lx	301 lx	0.81 (≥ 0.40) ✓	0.73	WP24
Uživatelská úroveň (1.25 - Palety silo) Svislá intenzita osvětlení (adaptivní) Výška: 0.800 m, Okrajová zóna: 0.400 m	295 lx (≥ 200 lx) ✓	238 lx	319 lx	0.81 (≥ 0.40) ✓	0.75	WP25
Uživatelská úroveň (1.26 - Sklad 1) Svislá intenzita osvětlení (adaptivní) Výška: 0.800 m, Okrajová zóna: 0.500 m	216 lx (≥ 100 lx) ✓	185 lx	240 lx	0.86 (≥ 0.40) ✓	0.77	WP26
Uživatelská úroveň (1.27 - Sklad 2) Svislá intenzita osvětlení (adaptivní) Výška: 0.800 m, Okrajová zóna: 0.500 m	153 lx (≥ 100 lx) ✓	92.9 lx	210 lx	0.61 (≥ 0.40) ✓	0.44	WP27
Uživatelská úroveň (1.28 - Sklad 3) Svislá intenzita osvětlení (adaptivní) Výška: 0.800 m, Okrajová zóna: 0.500 m	201 lx (≥ 100 lx) ✓	163 lx	230 lx	0.81 (≥ 0.40) ✓	0.71	WP28

Budova 2 · Poschodí 1 · 1.01 - Vstupní hala (Světelná scéna 1)

**Shrnutí**

Základní plocha	21.39 m <sup>2</sup>	Světla výška prostoru	3.840 m
Stupně odrazu	Strop: 70.0 %, Stěny: 50.0 %, Podlaha: 20.0 %	Montážní výška	3.840 m
Činitel údržby	0.80 (Úhrnně)	Výška Uživatelská úroveň	0.800 m
		Okrajová zóna Uživatelská úroveň	0.300 m

Budova 2 · Poschodí 1 · 1.01 - Vstupní hala (Světelná scéna 1)

**Shrnutí**

## Výsledky

	Velikost	Vypočítáno	Pož.	Kontrola	Index
Uživatelská úroveň	$\bar{E}_{\text{svisle}}$	212 lx	$\geq 200$ lx	✓	WP1
	$U_o (g_1)$	0.82	$\geq 0.40$	✓	WP1
	Specifický příkon	7.05 W/m <sup>2</sup>	–		
		3.32 W/m <sup>2</sup> /100 lx	–		
Velikosti spotřeby <sup>(2)</sup>	Spotřeba	208 kWh/a	max. 750 kWh/a	✓	
Oblast	Specifický příkon	5.05 W/m <sup>2</sup>	–		
		2.38 W/m <sup>2</sup> /100 lx	–		

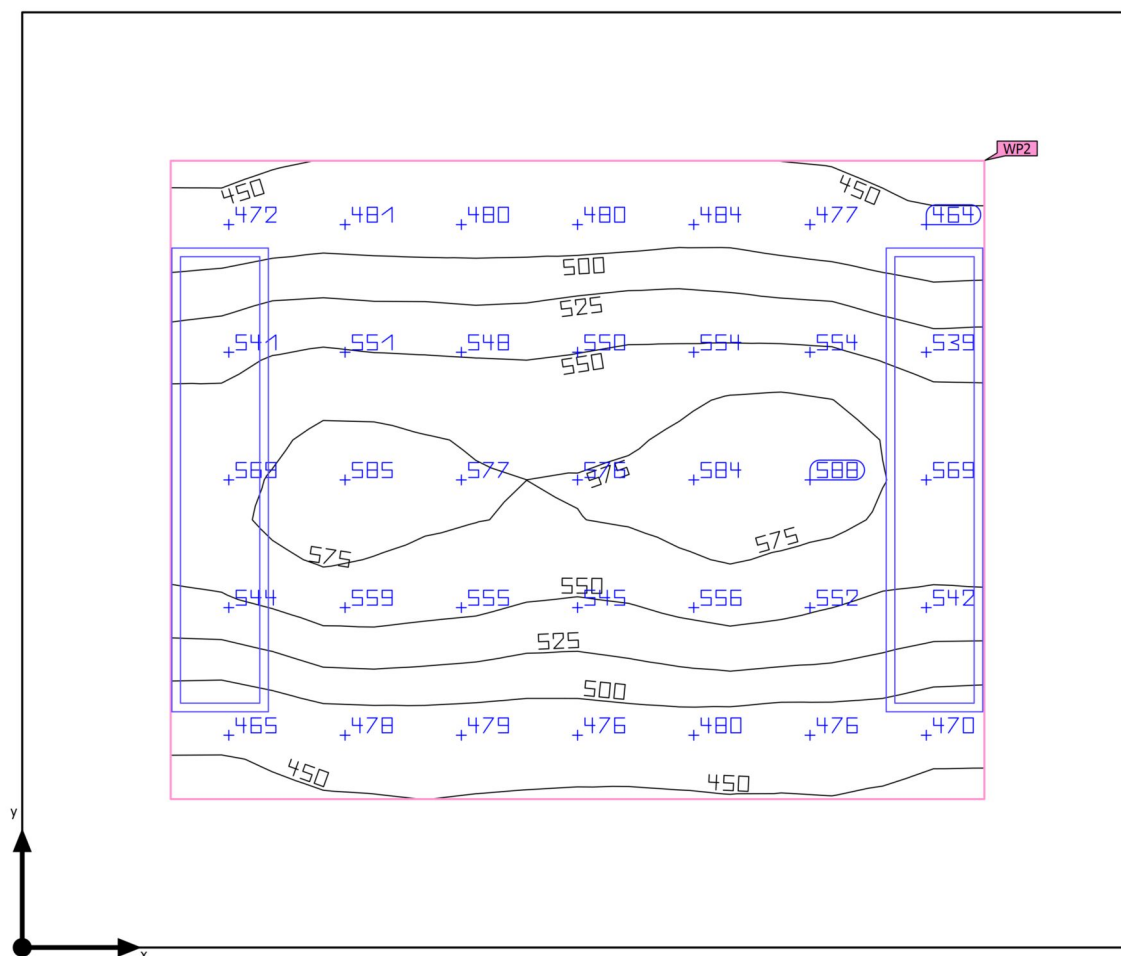
(2) Vypočteno pomocí DIN:18599-4.

Užitný profil: Vzdělávací instituce - školy (44.18 Vstupní haly)

## Seznam svítidel

ks	Výrobce	C. výrobku	Název výrobku	P	Φ	Světelný výtěžek
6	Esse-ci	51PO18K4 M65	MOON MEDIUM/PO 18W 4000K IP65	18.0 W	2015 lm	112.0 lm/W

Budova 2 · Poschodí 1 · 1.02 - Kancelář (Světelná scéna 1)

**Shrnutí**

Základní plocha	11.78 m <sup>2</sup>	Světla výška prostoru	3.000 m
Stupně odrazu	Strop: 70.0 %, Stěny: 50.0 %, Podlaha: 20.0 %	Montážní výška	3.000 m
Činitel údržby	0.80 (Úhrnně)	Výška Uživatelská úroveň	0.800 m
		Okrajová zóna Uživatelská úroveň	0.500 m

Budova 2 · Poschodí 1 · 1.02 - Kancelář (Světelná scéna 1)

**Shrnutí**

## Výsledky

	Velikost	Vypočítáno	Pož.	Kontrola	Index
Uživatelská úroveň	$\bar{E}_{\text{svisle}}$	525 lx	$\geq 500 \text{ lx}$	✓	WP2
	$U_o (g_1)$	0.84	$\geq 0.60$	✓	WP2
	Specifický příkon	13.58 W/m <sup>2</sup>	–		
		2.58 W/m <sup>2</sup> /100 lx	–		
Vyhodnocení oslnění <sup>(1)</sup>	$R_{UG, \text{max}}$	16	$\leq 19$	✓	
Velikosti spotřeby <sup>(2)</sup>	Spotřeba	198 kWh/a	max. 450 kWh/a	✓	
Oblast	Specifický příkon	6.79 W/m <sup>2</sup>	–		
		1.29 W/m <sup>2</sup> /100 lx	–		

(1) Na základě obdélníkového prostoru 3.740 m × 3.150 m a SHR 0.25.

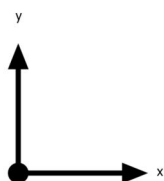
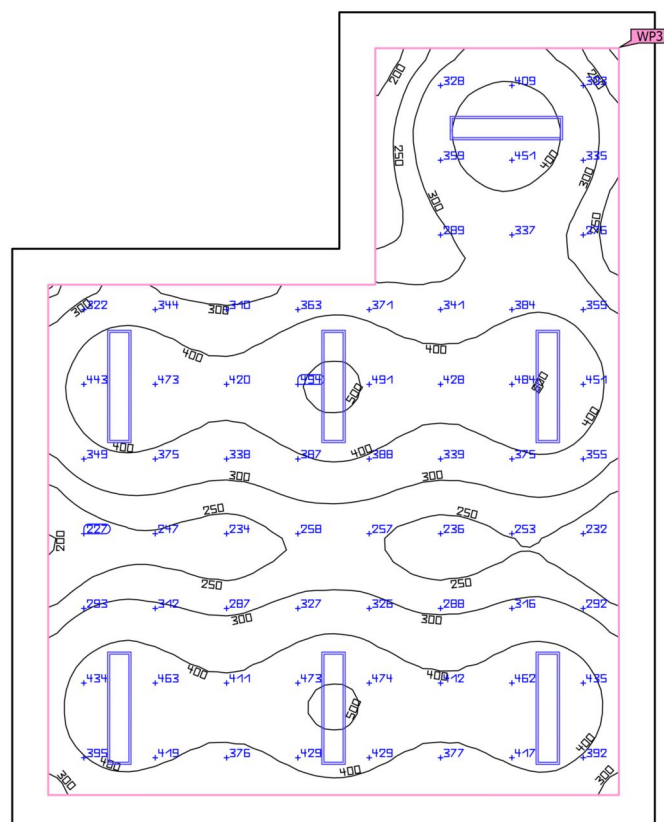
(2) Vypočteno pomocí DIN:18599-4.

Užitný profil: Kanceláře (34.2 Psaní, psací stroje, čtení, zpracování dat)

## Seznam svítidel

ks	Výrobce	C. výrobku	Název výrobku	$R_{UG}$	P	$\Phi$	Světelný výtěžek
2	Regiolux	608980341 50_840LF- 40W	lowea-LOAMP/325-1562 LED 5500-3400 830/840 ETM (840LF-40W)	16	40.0 W	5500 lm	137.5 lm/W

Budova 2 · Poschodí 1 · 1.03 - Klubovna (Světelná scéna 1)

**Shrnutí**

Základní plocha	86.86 m <sup>2</sup>	Světla výška prostoru	3.000 m
Stupně odrazu	Strop: 70.0 %, Stěny: 50.0 %, Podlaha: 20.0 %	Montážní výška	3.000 m
Činitel údržby	0.80 (Úhrnně)	Výška Uživatelská úroveň	0.800 m
		Okrajová zóna Uživatelská úroveň	0.500 m

Budova 2 · Poschodí 1 · 1.03 - Klubovna (Světelná scéna 1)

**Shrnutí**

## Výsledky

	Velikost	Vypočítáno	Pož.	Kontrola	Index
Uživatelská úroveň	$\bar{E}_{\text{svisle}}$	359 lx	$\geq 200$ lx	✓	WP3
	$U_o (g_1)$	0.48	$\geq 0.40$	✓	WP3
	Specifický příkon	4.15 W/m <sup>2</sup>	–		
		1.15 W/m <sup>2</sup> /100 lx	–		
Vyhodnocení oslnění <sup>(1)</sup>	$R_{UG, \text{max}}$	19	$\leq 22$	✓	
Velikosti spotřeby <sup>(2)</sup>	Spotřeba	539 kWh/a	max. 3050 kWh/a	✓	
Oblast	Specifický příkon	3.22 W/m <sup>2</sup>	–		
		0.90 W/m <sup>2</sup> /100 lx	–		

(1) Na základě obdélníkového prostoru 11.391 m × 8.940 m a SHR 0.25.

(2) Vypočteno pomocí DIN:18599-4.

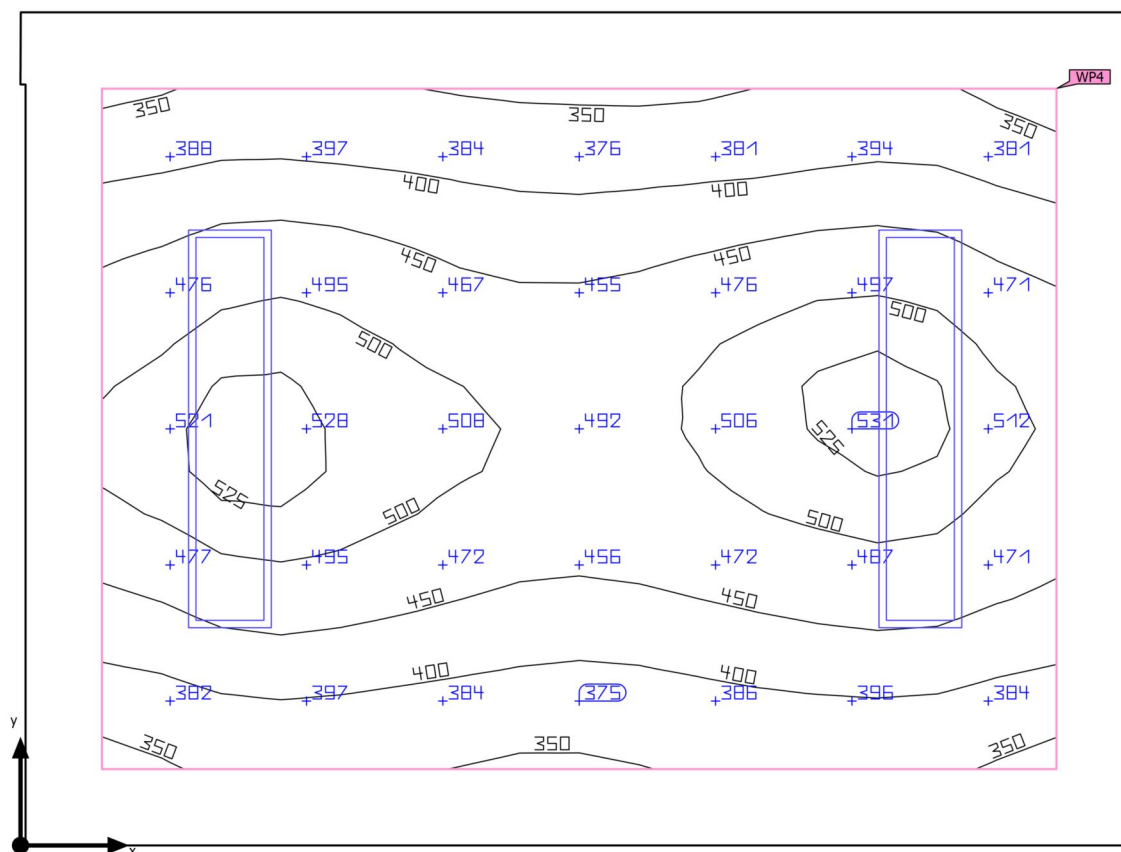
Užitný profil: Vzdělávací instituce - školy (44.21 Společenské místnosti školáků a studentů, zasedací místnosti)

## Seznam svítidel

ks	Výrobce	C. výrobku	Název výrobku	$R_{UG}$	P	$\Phi$	Světelný výtěžek
7	Regiolux	608980341 50_840LF- 40W	lowea-LOAMP/325-1562 LED 5500-3400 830/840 ETM (840LF-40W)	19	40.0 W	5500 lm	137.5 lm/W



Budova 2 · Poschodí 1 · 1.04 - Kiosek (Světelná scéna 1)

**Shrnutí**

Základní plocha	14.24 m <sup>2</sup>
-----------------	----------------------

Stupně odrazu	Strop: 70.0 %, Stěny: 50.0 %, Podlaha: 20.0 %
---------------	---

Činitel údržby	0.80 (Úhrnně)
----------------	---------------

Montážní výška	3.000 m
----------------	---------

Výška Uživatelská úroveň	0.800 m
--------------------------	---------

Okrajová zóna Uživatelská úroveň	0.300 m
----------------------------------	---------

Budova 2 · Poschodí 1 · 1.04 - Kiosek (Světelná scéna 1)

**Shrnutí**

## Výsledky

	Velikost	Vypočítáno	Pož.	Kontrola	Index
Uživatelská úroveň	$\bar{E}_{\text{svisle}}$	447 lx	$\geq 300 \text{ lx}$	✓	WP4
	$U_o (g_1)$	0.77	$\geq 0.60$	✓	WP4
	Specifický příkon	7.98 W/m <sup>2</sup>	–		
		1.79 W/m <sup>2</sup> /100 lx	–		
Vyhodnocení oslnění <sup>(1)</sup>	$R_{UG, \text{max}}$	17	$\leq 25$	✓	
Velikosti spotřeby <sup>(2)</sup>	Spotřeba	180 kWh/a	max. 500 kWh/a	✓	
Oblast	Specifický příkon	5.62 W/m <sup>2</sup>	–		
		1.26 W/m <sup>2</sup> /100 lx	–		

(1) Na základě obdélníkového prostoru 3.273 m × 4.369 m a SHR 0.25.

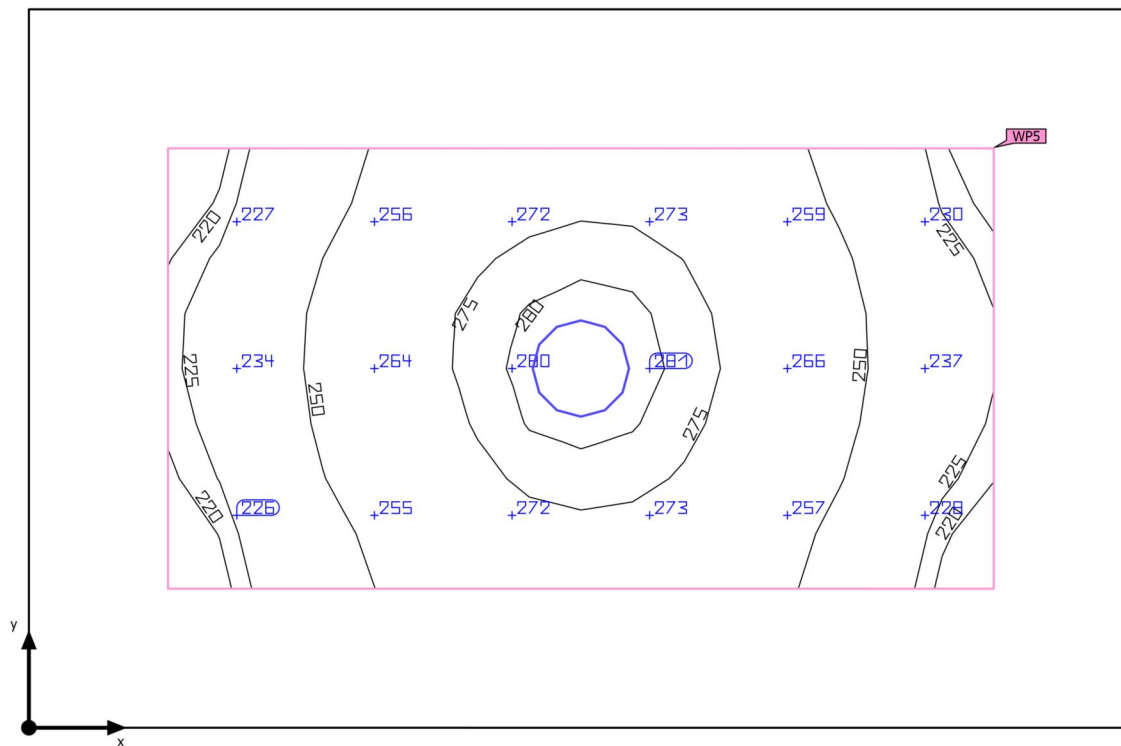
(2) Vypočteno pomocí DIN:18599-4.

Užitný profil: Průmyslové a řemeslné činnosti - potravinářský průmysl (20.4 Krájení a třídění ovoce a zeleniny)

## Seznam svítidel

ks	Výrobce	C. výrobku	Název výrobku	$R_{UG}$	P	$\Phi$	Světelný výtěžek
2	Regiolux	608980341 50_840LF- 40W	lowea-LOAMP/325-1562 LED 5500-3400 830/840 ETM (840LF-40W)	17	40.0 W	5500 lm	137.5 lm/W

Budova 2 · Poschodí 1 · 1.05 - Příruční sklad (Světelná scéna 1)

**Shrnutí**

Základní plocha	3.69 m <sup>2</sup>	Světla výška prostoru	3.000 m
Stupně odrazu	Strop: 70.0 %, Stěny: 50.0 %, Podlaha: 20.0 %	Montážní výška	3.000 m
Činitel údržby	0.80 (Úhrnně)	Výška Uživatelská úroveň	0.800 m
		Okrajová zóna Uživatelská úroveň	0.300 m

Budova 2 · Poschodí 1 · 1.05 - Příruční sklad (Světelná scéna 1)

**Shrnutí**

## Výsledky

	Velikost	Vypočítáno	Pož.	Kontrola	Index
Uživatelská úroveň	$\bar{E}_{\text{svisle}}$	255 lx	$\geq 100 \text{ lx}$	✓	WP5
	$U_o (g_1)$	0.84	$\geq 0.40$	✓	WP5
	Specifický příkon	8.27 W/m <sup>2</sup>	–		
		3.25 W/m <sup>2</sup> /100 lx	–		
Vyhodnocení oslnění <sup>(1)</sup>	$R_{UG, \text{max}}$	19	–		
Velikosti spotřeby <sup>(2)</sup>	Spotřeba	38.2 kWh/a	max. 150 kWh/a	✓	
Oblast	Specifický příkon	3.79 W/m <sup>2</sup>	–		
		1.49 W/m <sup>2</sup> /100 lx	–		

(1) Na základě obdélníkového prostoru 1.550 m × 2.381 m a SHR 0.25.

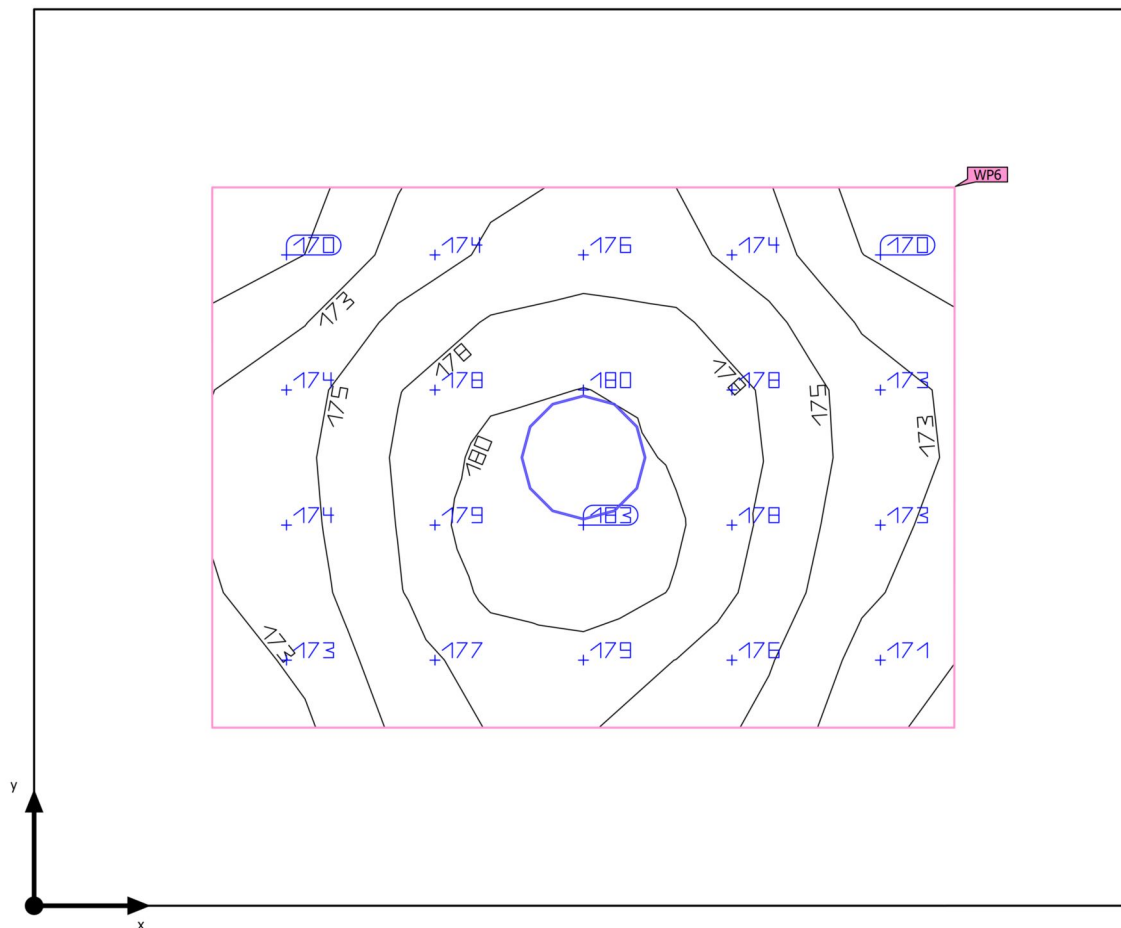
(2) Vypočteno pomocí DIN:18599-4.

Užitný profil: Všeobecné oblasti uvnitř budov - denní místnosti, zdravotní místnosti a místnosti první pomoci (10.8 Obecný úklid)

## Seznam svítidel

ks	Výrobce	C. výrobku	Název výrobku	$R_{UG}$	P	$\Phi$	Světelný výtěžek
1	Esse-ci	38MP14K4 M54	HALL LED ESSENTIAL MEDIUM/MP 14W 4000K CRI>90 IP54	19	14.0 W	2031 lm	145.1 lm/W

Budova 2 · Poschodí 1 · 1.06 - Chodba zázemí (Světelná scéna 1)

**Shrnutí**

Základní plocha	2.79 m <sup>2</sup>	Světla výška prostoru	3.000 m
Stupně odrazu	Strop: 70.0 %, Stěny: 50.0 %, Podlaha: 20.0 %	Montážní výška	3.000 m
Činitel údržby	0.80 (Úhrnně)	Výška Uživatelská úroveň	0.000 m
		Okrajová zóna Uživatelská úroveň	0.300 m

Budova 2 · Poschodí 1 · 1.06 - Chodba zázemí (Světelná scéna 1)

**Shrnutí**

## Výsledky

	Velikost	Vypočítáno	Pož.	Kontrola	Index
Uživatelská úroveň	$\bar{E}_{\text{svisle}}$	176 lx	$\geq 100$ lx	✓	WP6
	$U_o (g_1)$	0.96	$\geq 0.40$	✓	WP6
	Specifický příkon	12.31 W/m <sup>2</sup>	–		
		7.01 W/m <sup>2</sup> /100 lx	–		
Vyhodnocení oslnění <sup>(1)</sup>	$R_{UG, \text{max}}$	19	$\leq 25$	✓	
Velikosti spotřeby <sup>(2)</sup>	Spotřeba	15.4 kWh/a	max. 100 kWh/a	✓	
Oblast	Specifický příkon	5.01 W/m <sup>2</sup>	–		
		2.85 W/m <sup>2</sup> /100 lx	–		

(1) Na základě obdélníkového prostoru 1.510 m × 1.850 m a SHR 0.25.

(2) Vypočteno pomocí DIN:18599-4.

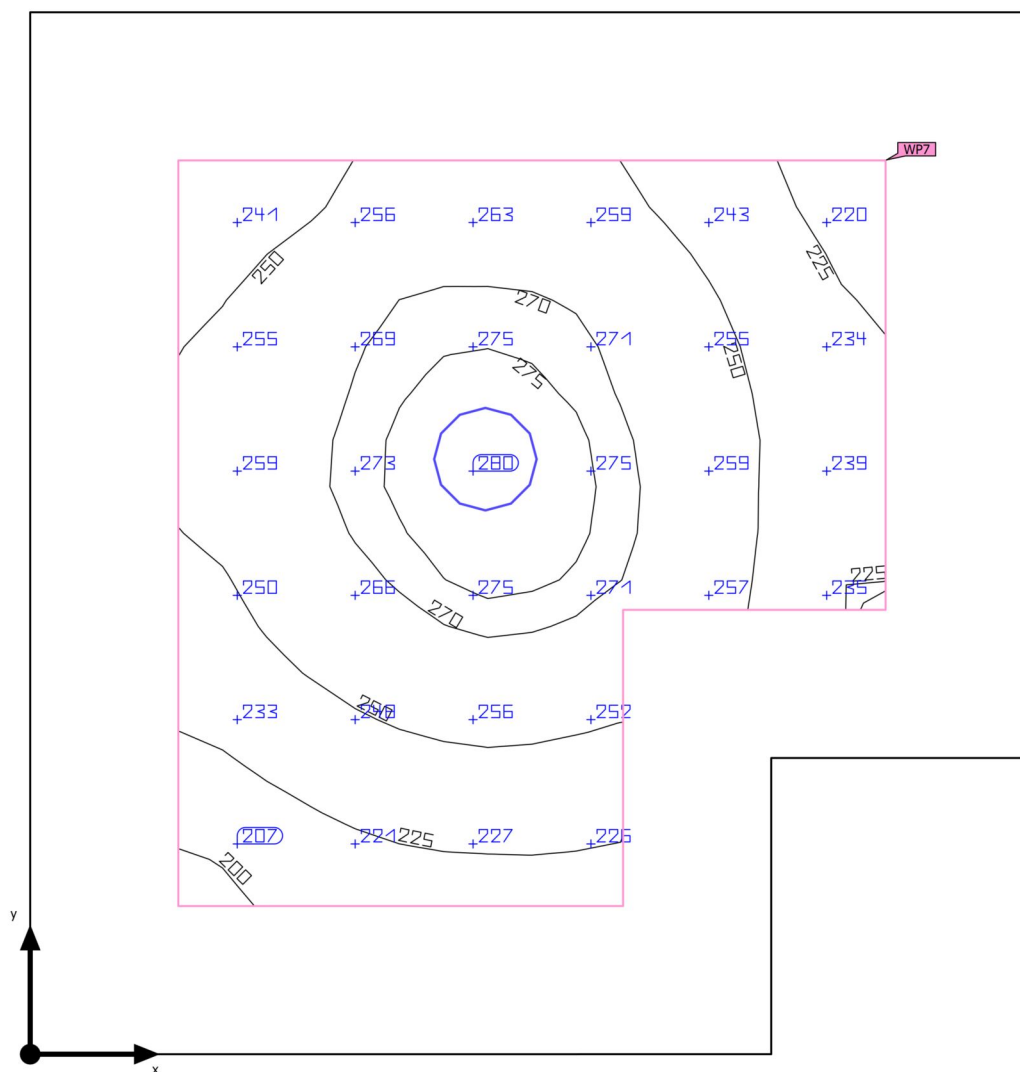
Užitný profil: Vzdělávací instituce - školy (44.19 Dopravní plochy, koridory)

## Seznam svítidel

ks	Výrobce	C. výrobku	Název výrobku	$R_{UG}$	P	$\Phi$	Světelný výtěžek
1	Esse-ci	38MP14K4 M54	HALL LED ESSENTIAL MEDIUM/MP 14W 4000K CRI>90 IP54	19	14.0 W	2031 lm	145.1 lm/W

Budova 2 · Poschodí 1 · 1.07 - Úklid předsíní WC (Světelná scéna 1)

## Shrnutí



Základní plocha	3.97 m <sup>2</sup>	Světla výška prostoru	3.000 m
Stupně odrazu	Strop: 70.0 %, Stěny: 50.0 %, Podlaha: 20.0 %	Montážní výška	3.000 m
Činitel údržby	0.80 (Úhrnně)	Výška Uživatelská úroveň	0.800 m
		Okrajová zóna Uživatelská úroveň	0.300 m



Budova 2 · Poschodí 1 · 1.07 - Úklid předsíň WC (Světelná scéna 1)

**Shrnutí**

## Výsledky

	Velikost	Vypočítáno	Pož.	Kontrola	Index
Uživatelská úroveň	$\bar{E}_{\text{svisle}}$	252 lx	$\geq 200$ lx	✓	WP7
	$U_o (g_1)$	0.77	$\geq 0.40$	✓	WP7
	Specifický příkon	7.59 W/m <sup>2</sup>	–		
		3.02 W/m <sup>2</sup> /100 lx	–		
Vyhodnocení oslnění <sup>(1)</sup>	$R_{UG, \text{max}}$	19	$\leq 25$	✓	
Velikosti spotřeby <sup>(2)</sup>	Spotřeba	11.5 kWh/a	max. 150 kWh/a	✓	
Oblast	Specifický příkon	3.53 W/m <sup>2</sup>	–		
		1.40 W/m <sup>2</sup> /100 lx	–		

(1) Na základě obdélníkového prostoru 2.110 m × 2.032 m a SHR 0.25.

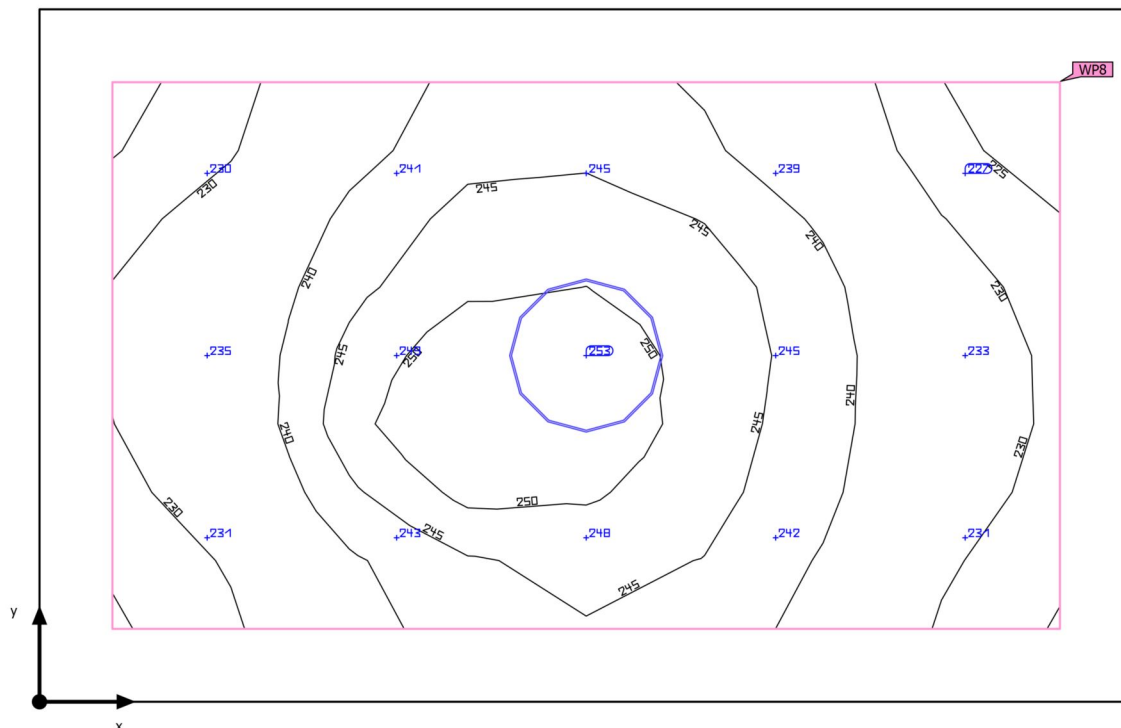
(2) Vypočteno pomocí DIN:18599-4.

Užitný profil: Všeobecné oblasti uvnitř budov - denní místnosti, zdravotní místnosti a místnosti první pomoci (10.4 Šatny, umývárny, koupelny, toalety)

## Seznam svítidel

ks	Výrobce	C. výrobku	Název výrobku	$R_{UG}$	P	$\Phi$	Světelný výtěžek
1	Esse-ci	38MP14K4 M54	HALL LED ESSENTIAL MEDIUM/MP 14W 4000K CRI>90 IP54	19	14.0 W	2031 lm	145.1 lm/W

Budova 2 · Poschodí 1 · 1.08 - WC zam. (Světelná scéna 1)

**Shrnutí**

Základní plocha	1.42 m <sup>2</sup>	Světla výška prostoru	3.000 m
Stupně odrazu	Strop: 70.0 %, Stěny: 50.0 %, Podlaha: 20.0 %	Montážní výška	3.000 m
Činitel údržby	0.80 (Úhrnně)	Výška Uživatelská úroveň	0.800 m
		Okrajová zóna Uživatelská úroveň	0.100 m

Budova 2 · Poschodí 1 · 1.08 - WC zam. (Světelná scéna 1)

**Shrnutí**

## Výsledky

	Velikost	Vypočítáno	Pož.	Kontrola	Index
Uživatelská úroveň	$\bar{E}_{\text{svisle}}$	239 lx	$\geq 200$ lx	✓	WP8
	$U_o (g_1)$	0.93	$\geq 0.40$	✓	WP8
	Specifický příkon	9.23 W/m <sup>2</sup>	–		
		3.86 W/m <sup>2</sup> /100 lx	–		
Vyhodnocení oslnění <sup>(1)</sup>	$R_{UG, \text{max}}$	18	$\leq 25$	✓	
Velikosti spotřeby <sup>(2)</sup>	Spotřeba	7.42 kWh/a	max. 100 kWh/a	✓	
Oblast	Specifický příkon	6.32 W/m <sup>2</sup>	–		
		2.64 W/m <sup>2</sup> /100 lx	–		

(1) Na základě obdélníkového prostoru 0.950 m × 1.500 m a SHR 0.25.

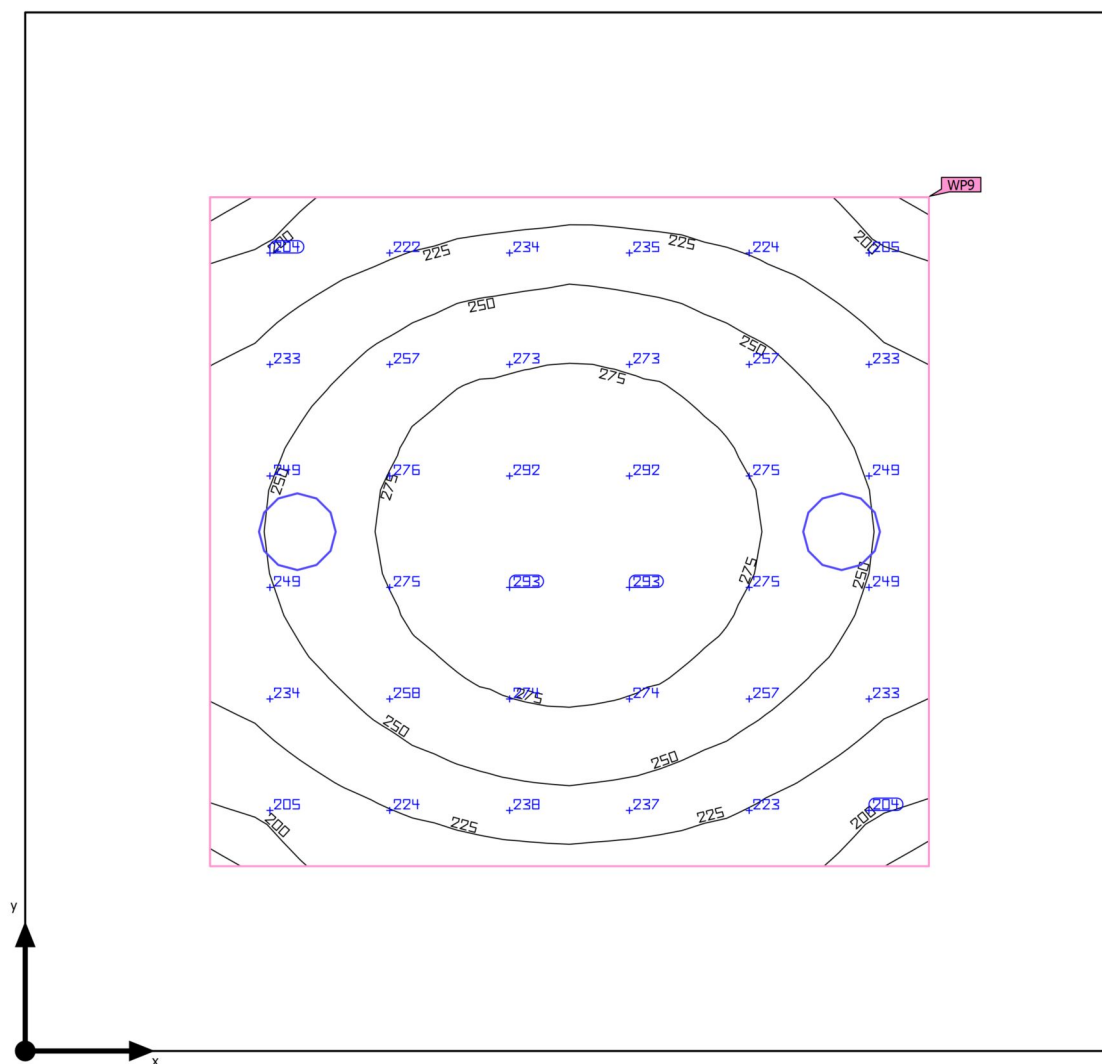
(2) Vypočteno pomocí DIN:18599-4.

Užitný profil: Všeobecné oblasti uvnitř budov - denní místnosti, zdravotní místnosti a místnosti první pomoci (10.4 Šatny, umývárny, koupelny, toalety)

## Seznam svítidel

ks	Výrobce	C. výrobku	Název výrobku	$R_{UG}$	P	$\Phi$	Světelný výtěžek
1	Esse-ci	38MP9K4 M54	HALL LED ESSENTIAL MEDIUM/MP 9W 4000K CRI>90 IP54	18	9.0 W	1469 lm	163.2 lm/W

Budova 2 · Poschodí 1 · 1.09 - Šatna kiosku (Světelná scéna 1)

**Shrnutí**

Základní plocha	8.28 m <sup>2</sup>	Světla výška prostoru	3.000 m
Stupně odrazu	Strop: 70.0 %, Stěny: 50.0 %, Podlaha: 20.0 %	Montážní výška	3.000 m
Činitel údržby	0.80 (Úhrnně)	Výška Uživatelská úroveň	0.800 m
		Okrajová zóna Uživatelská úroveň	0.500 m

Budova 2 · Poschodí 1 · 1.09 - Šatna kiosku (Světelná scéna 1)

**Shrnutí**

## Výsledky

	Velikost	Vypočítáno	Pož.	Kontrola	Index
Uživatelská úroveň	$\bar{E}_{\text{svisle}}$	249 lx	$\geq 200$ lx	✓	WP9
	$U_o (g_1)$	0.76	$\geq 0.40$	✓	WP9
	Specifický příkon	5.11 W/m <sup>2</sup>	–		
		2.05 W/m <sup>2</sup> /100 lx	–		
Vyhodnocení oslnění <sup>(1)</sup>	$R_{UG, \text{max}}$	18	$\leq 25$	✓	
Velikosti spotřeby <sup>(2)</sup>	Spotřeba	14.8 kWh/a	max. 300 kWh/a	✓	
Oblast	Specifický příkon	2.18 W/m <sup>2</sup>	–		
		0.87 W/m <sup>2</sup> /100 lx	–		

(1) Na základě obdélníkového prostoru 2.810 m × 2.945 m a SHR 0.25.

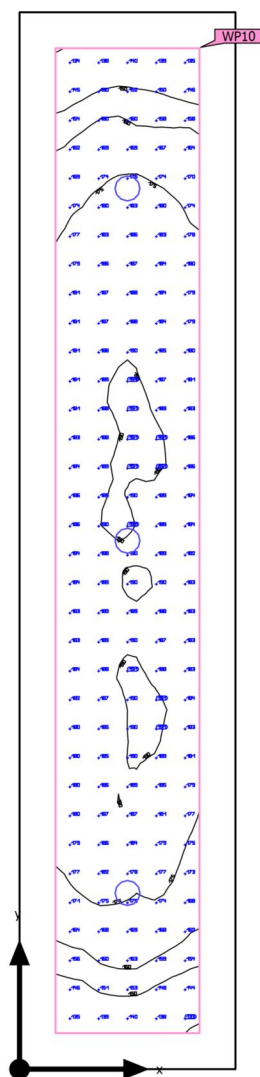
(2) Vypočteno pomocí DIN:18599-4.

Užitný profil: Všeobecné oblasti uvnitř budov - denní místnosti, zdravotní místnosti a místnosti první pomoci (10.4 Šatny, umývárny, koupelny, toalety)

## Seznam svítidel

ks	Výrobce	C. výrobku	Název výrobku	$R_{UG}$	P	$\Phi$	Světelný výtěžek
2	Esse-ci	38MP9K4 M54	HALL LED ESSENTIAL MEDIUM/MP 9W 4000K CRI>90 IP54	18	9.0 W	1469 lm	163.2 lm/W

Budova 2 · Poschodí 1 · 1.10 - Chodba 1 (Světelná scéna 1)

**Shrnutí**

Základní plocha	15.86 m <sup>2</sup>	Světla výška prostoru	3.000 m
Stupně odrazu	Strop: 70.0 %, Stěny: 50.0 %, Podlaha: 20.0 %	Montážní výška	3.000 m
Činitel údržby	0.80 (Úhrnně)	Výška Uživatelská úroveň	0.000 m
		Okrajová zóna Uživatelská úroveň	0.300 m

Budova 2 · Poschodí 1 · 1.10 - Chodba 1 (Světelná scéna 1)

**Shrnutí**

## Výsledky

	Velikost	Vypočítáno	Pož.	Kontrola	Index
Uživatelská úroveň	$\bar{E}_{\text{svisle}}$	176 lx	$\geq 100$ lx	✓	WP10
	$U_o (g_1)$	0.74	$\geq 0.40$	✓	WP10
	Specifický příkon	4.26 W/m <sup>2</sup>	–		
		2.42 W/m <sup>2</sup> /100 lx	–		
Vyhodnocení oslnění <sup>(1)</sup>	$R_{UG, \text{max}}$	19	$\leq 25$	✓	
Velikosti spotřeby <sup>(2)</sup>	Spotřeba	46.2 kWh/a	max. 600 kWh/a	✓	
Oblast	Specifický příkon	2.65 W/m <sup>2</sup>	–		
		1.50 W/m <sup>2</sup> /100 lx	–		

(1) Na základě obdélníkového prostoru 8.810 m × 1.800 m a SHR 0.25.

(2) Vypočteno pomocí DIN:18599-4.

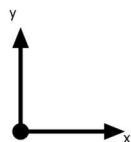
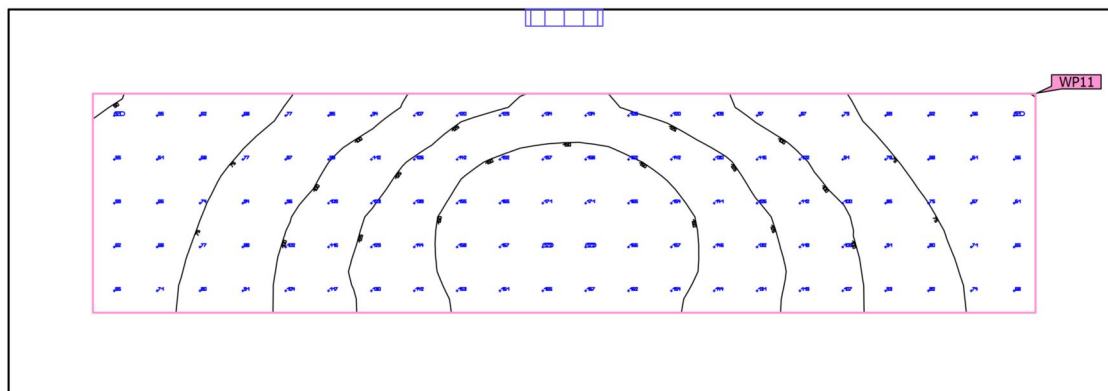
Užitný profil: Vzdělávací instituce - školy (44.19 Dopravní plochy, koridory)

## Seznam svítidel

ks	Výrobce	C. výrobku	Název výrobku	$R_{UG}$	P	$\Phi$	Světelný výtěžek
3	Esse-ci	38MP14K4 M54	HALL LED ESSENTIAL MEDIUM/MP 14W 4000K CRI>90 IP54	19	14.0 W	2031 lm	145.1 lm/W



Budova 2 · Poschodí 1 · 1.11 - Úklid komora 1 (Světelná scéna 1)

**Shrnutí**

Základní plocha	5.46 m <sup>2</sup>	Světla výška prostoru	3.000 m
Stupně odrazu	Strop: 70.0 %, Stěny: 50.0 %, Podlaha: 20.0 %	Montážní výška	2.000 m
Činitel údržby	0.80 (Úhrnně)	Výška Uživatelská úroveň	0.800 m
		Okrajová zóna Uživatelská úroveň	0.300 m

Budova 2 · Poschodí 1 · 1.11 - Úklid komora 1 (Světelná scéna 1)

**Shrnutí**

## Výsledky

	Velikost	Vypočítáno	Pož.	Kontrola	Index
Uživatelská úroveň	$\bar{E}_{\text{svisle}}$	108 lx	$\geq 100 \text{ lx}$	✓	WP11
	$U_o (g_1)$	0.46	$\geq 0.40$	✓	WP11
	Specifický příkon	6.88 W/m <sup>2</sup>	–		
		6.35 W/m <sup>2</sup> /100 lx	–		
Vyhodnocení oslnění <sup>(1)</sup>	$R_{UG, \text{max}}$	25	–		
Velikosti spotřeby <sup>(2)</sup>	Spotřeba	49.1 kWh/a	max. 200 kWh/a	✓	
Oblast	Specifický příkon	3.30 W/m <sup>2</sup>	–		
		3.04 W/m <sup>2</sup> /100 lx	–		

(1) Na základě obdélníkového prostoru 1.380 m × 3.955 m a SHR 0.25.

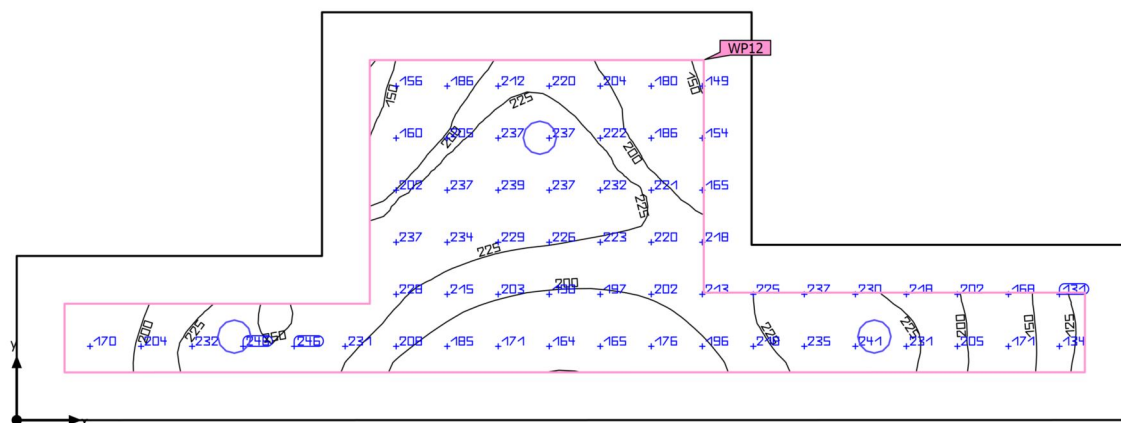
(2) Vypočteno pomocí DIN:18599-4.

Užitný profil: Všeobecné oblasti uvnitř budov - denní místnosti, zdravotní místnosti a místnosti první pomoci (10.8 Obecný úklid)

## Seznam svítidel

ks	Výrobce	C. výrobku	Název výrobku	$R_{UG}$	P	$\Phi$	Světelný výtěžek
1	Esse-ci	51PO18K4 M65	MOON MEDIUM/PO 18W 4000K IP65	25	18.0 W	2015 lm	112.0 lm/W

Budova 2 · Poschodí 1 · 1.12 - WC ženy předsíň (Světelná scéna 1)

**Shrnutí**

Základní plocha	11.50 m <sup>2</sup>	Světla výška prostoru	3.000 m
Stupně odrazu	Strop: 70.0 %, Stěny: 50.0 %, Podlaha: 20.0 %	Montážní výška	3.000 m
Činitel údržby	0.80 (Úhrnně)	Výška Uživatelská úroveň	0.800 m
		Okrajová zóna Uživatelská úroveň	0.300 m

Budova 2 · Poschodí 1 · 1.12 - WC ženy předsíň (Světelná scéna 1)

**Shrnutí**

## Výsledky

	Velikost	Vypočítáno	Pož.	Kontrola	Index
Uživatelská úroveň	$\bar{E}_{\text{svisle}}$	207 lx	$\geq 200$ lx	✓	WP12
	$U_o (g_1)$	0.59	$\geq 0.40$	✓	WP12
	Specifický příkon	4.41 W/m <sup>2</sup>	–		
		2.13 W/m <sup>2</sup> /100 lx	–		
Vyhodnocení oslnění <sup>(1)</sup>	$R_{UG, \text{max}}$	18	$\leq 25$	✓	
Velikosti spotřeby <sup>(2)</sup>	Spotřeba	22.3 kWh/a	max. 450 kWh/a	✓	
Oblast	Specifický příkon	2.35 W/m <sup>2</sup>	–		
		1.14 W/m <sup>2</sup> /100 lx	–		

(1) Na základě obdélníkového prostoru 7.002 m × 2.561 m a SHR 0.25.

(2) Vypočteno pomocí DIN:18599-4.

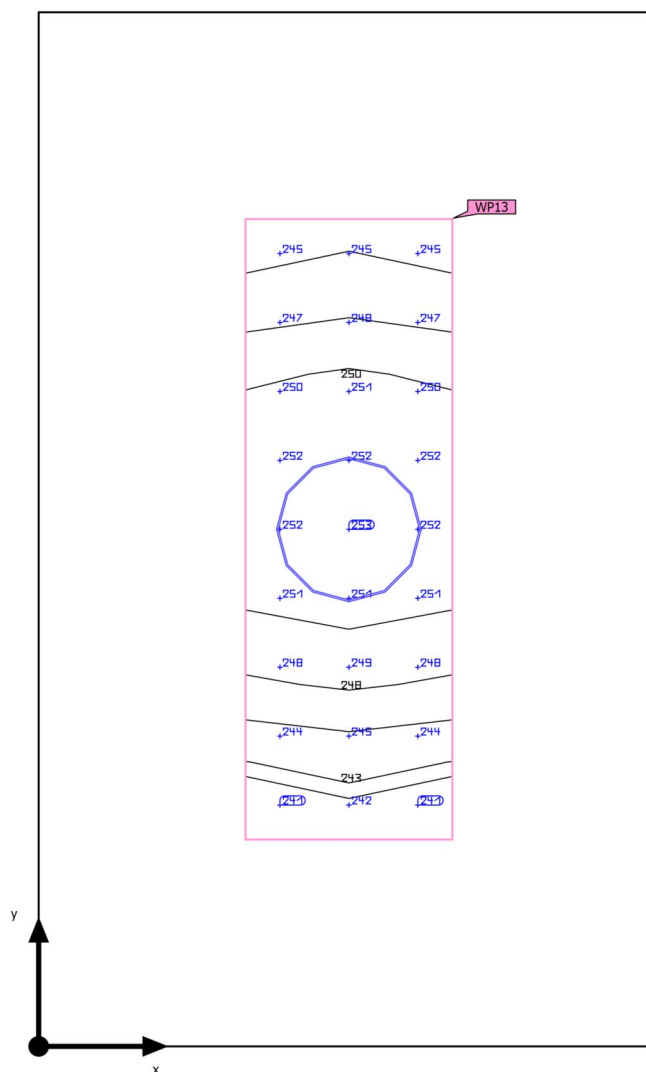
Užitný profil: Všeobecné oblasti uvnitř budov - denní místnosti, zdravotní místnosti a místnosti první pomoci (10.4 Šatny, umývárny, koupelny, toalety)

## Seznam svítidel

ks	Výrobce	C. výrobku	Název výrobku	$R_{UG}$	P	$\Phi$	Světelný výtěžek
3	Esse-ci	38MP9K4 M54	HALL LED ESSENTIAL MEDIUM/MP 9W 4000K CRI>90 IP54	18	9.0 W	1469 lm	163.2 lm/W

Budova 2 · Poschodí 1 · 1.13 - WC ženy 1 (Světelná scéna 1)

## Shrnutí



Základní plocha	1.35 m <sup>2</sup>	Světla výška prostoru	3.000 m
Stupně odrazu	Strop: 70.0 %, Stěny: 50.0 %, Podlaha: 20.0 %	Montážní výška	3.000 m
Činitel údržby	0.80 (Úhrnně)	Výška Uživatelská úroveň	0.800 m
		Okrajová zóna Uživatelská úroveň	0.300 m

Budova 2 · Poschodí 1 · 1.13 - WC ženy 1 (Světelná scéna 1)

**Shrnutí**

## Výsledky

	Velikost	Vypočítáno	Pož.	Kontrola	Index
Uživatelská úroveň	$\bar{E}_{\text{svisle}}$	248 lx	$\geq 200$ lx	✓	WP13
	$U_o (g_1)$	0.97	$\geq 0.40$	✓	WP13
	Specifický příkon	33.33 W/m <sup>2</sup>	–		
		13.45 W/m <sup>2</sup> /100 lx	–		
Vyhodnocení oslnění <sup>(1)</sup>	$R_{UG, \text{max}}$	18	$\leq 25$	✓	
Velikosti spotřeby <sup>(2)</sup>	Spotřeba	7.42 kWh/a	max. 50 kWh/a	✓	
Oblast	Specifický příkon	6.67 W/m <sup>2</sup>	–		
		2.69 W/m <sup>2</sup> /100 lx	–		

(1) Na základě obdélníkového prostoru 1.500 m × 0.900 m a SHR 0.25.

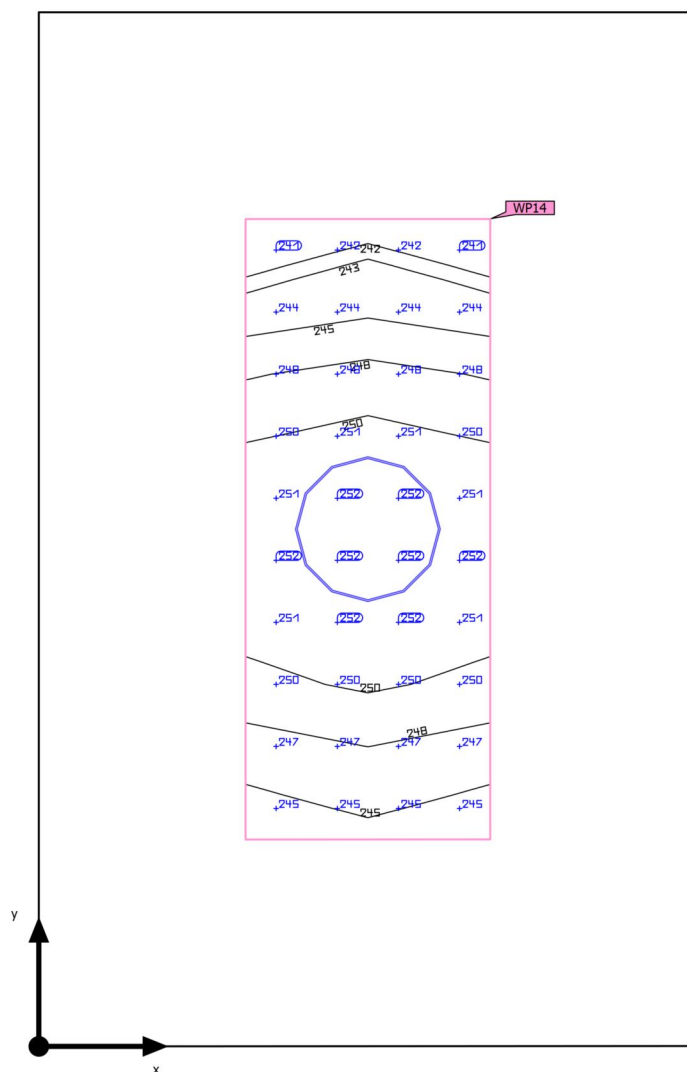
(2) Vypočteno pomocí DIN:18599-4.

Užitný profil: Všeobecné oblasti uvnitř budov - denní místnosti, zdravotní místnosti a místnosti první pomoci (10.4 Šatny, umývárny, koupelny, toalety)

## Seznam svítidel

ks	Výrobce	C. výrobku	Název výrobku	$R_{UG}$	P	$\Phi$	Světelný výtěžek
1	Esse-ci	38MP9K4 M54	HALL LED ESSENTIAL MEDIUM/MP 9W 4000K CRI>90 IP54	18	9.0 W	1469 lm	163.2 lm/W

Budova 2 · Poschodí 1 · 1.14 - WC ženy 2 (Světelná scéna 1)

**Shrnutí**

Základní plocha	1.43 m <sup>2</sup>	Světla výška prostoru	3.000 m
Stupně odrazu	Strop: 70.0 %, Stěny: 50.0 %, Podlaha: 20.0 %	Montážní výška	3.000 m
Činitel údržby	0.80 (Úhrnně)	Výška Uživatelská úroveň	0.800 m
		Okrajová zóna Uživatelská úroveň	0.300 m

Budova 2 · Poschodí 1 · 1.14 - WC ženy 2 (Světelná scéna 1)

**Shrnutí**

## Výsledky

	Velikost	Vypočítáno	Pož.	Kontrola	Index
Uživatelská úroveň	$\bar{E}_{\text{svisle}}$	248 lx	$\geq 200$ lx	✓	WP14
	$U_o (g_1)$	0.97	$\geq 0.40$	✓	WP14
	Specifický příkon	28.16 W/m <sup>2</sup>	–		
		11.35 W/m <sup>2</sup> /100 lx	–		
Vyhodnocení oslnění <sup>(1)</sup>	$R_{UG, \text{max}}$	18	$\leq 25$	✓	
Velikosti spotřeby <sup>(2)</sup>	Spotřeba	7.42 kWh/a	max. 100 kWh/a	✓	
Oblast	Specifický příkon	6.28 W/m <sup>2</sup>	–		
		2.53 W/m <sup>2</sup> /100 lx	–		

(1) Na základě obdélníkového prostoru 1.501 m × 0.955 m a SHR 0.25.

(2) Vypočteno pomocí DIN:18599-4.

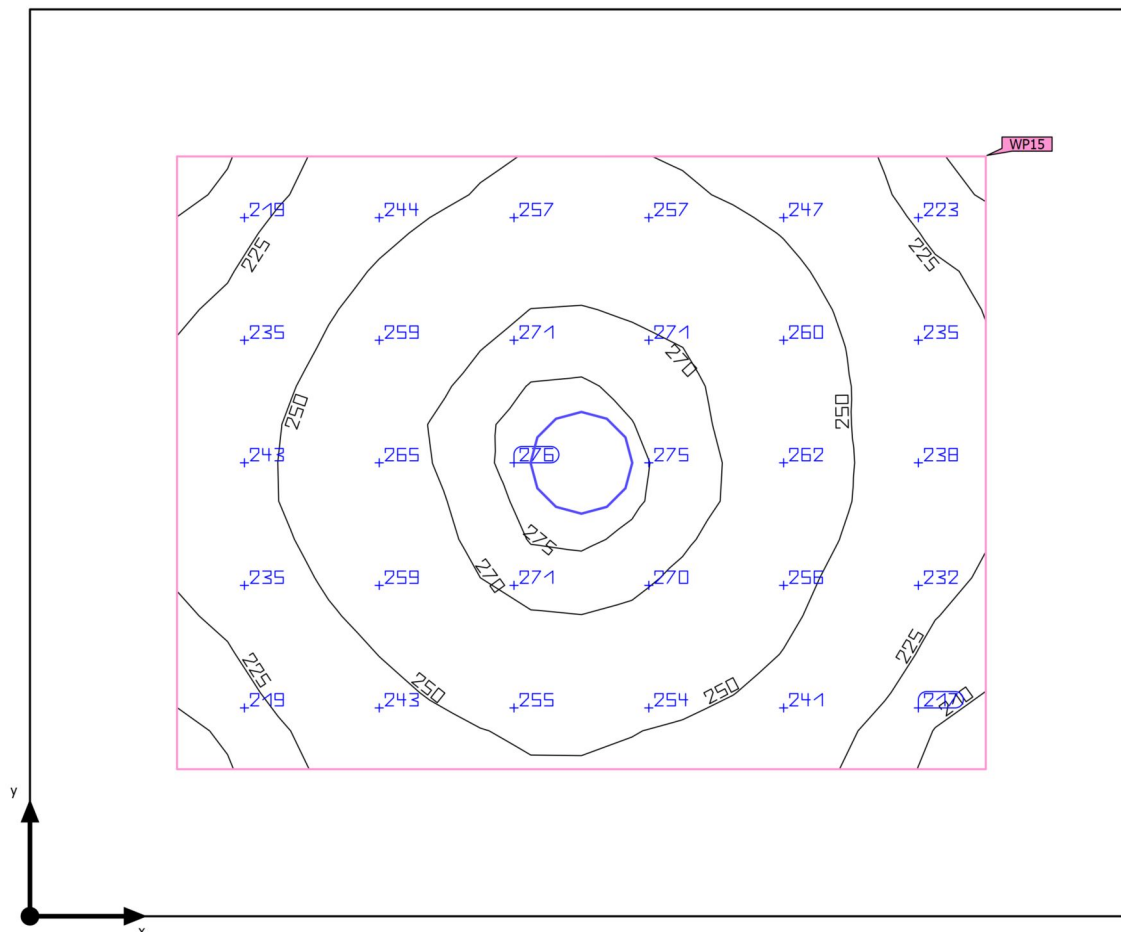
Užitný profil: Všeobecné oblasti uvnitř budov - denní místnosti, zdravotní místnosti a místnosti první pomoci (10.4 Šatny, umývárny, koupelny, toalety)

## Seznam svítidel

ks	Výrobce	C. výrobku	Název výrobku	$R_{UG}$	P	$\Phi$	Světelný výtěžek
1	Esse-ci	38MP9K4 M54	HALL LED ESSENTIAL MEDIUM/MP 9W 4000K CRI>90 IP54	18	9.0 W	1469 lm	163.2 lm/W



Budova 2 · Poschodí 1 · 1.15 - WC ženy inv. (Světelná scéna 1)

**Shrnutí**

Základní plocha	4.16 m <sup>2</sup>	Světla výška prostoru	3.000 m
Stupně odrazu	Strop: 70.0 %, Stěny: 50.0 %, Podlaha: 20.0 %	Montážní výška	3.000 m
Činitel údržby	0.80 (Úhrnně)	Výška Uživatelská úroveň	0.800 m
		Okrajová zóna Uživatelská úroveň	0.300 m

Budova 2 · Poschodí 1 · 1.15 - WC ženy inv. (Světelná scéna 1)

**Shrnutí**

## Výsledky

	Velikost	Vypočítáno	Pož.	Kontrola	Index
Uživatelská úroveň	$\bar{E}_{\text{svisle}}$	249 lx	$\geq 200$ lx	✓	WP15
	$U_o (g_1)$	0.82	$\geq 0.40$	✓	WP15
	Specifický příkon	6.79 W/m <sup>2</sup>	–		
		2.72 W/m <sup>2</sup> /100 lx	–		
Vyhodnocení oslnění <sup>(1)</sup>	$R_{UG, \text{max}}$	19	$\leq 25$	✓	
Velikosti spotřeby <sup>(2)</sup>	Spotřeba	11.5 kWh/a	max. 150 kWh/a	✓	
Oblast	Specifický příkon	3.36 W/m <sup>2</sup>	–		
		1.35 W/m <sup>2</sup> /100 lx	–		

(1) Na základě obdélníkového prostoru 1.850 m × 2.250 m a SHR 0.25.

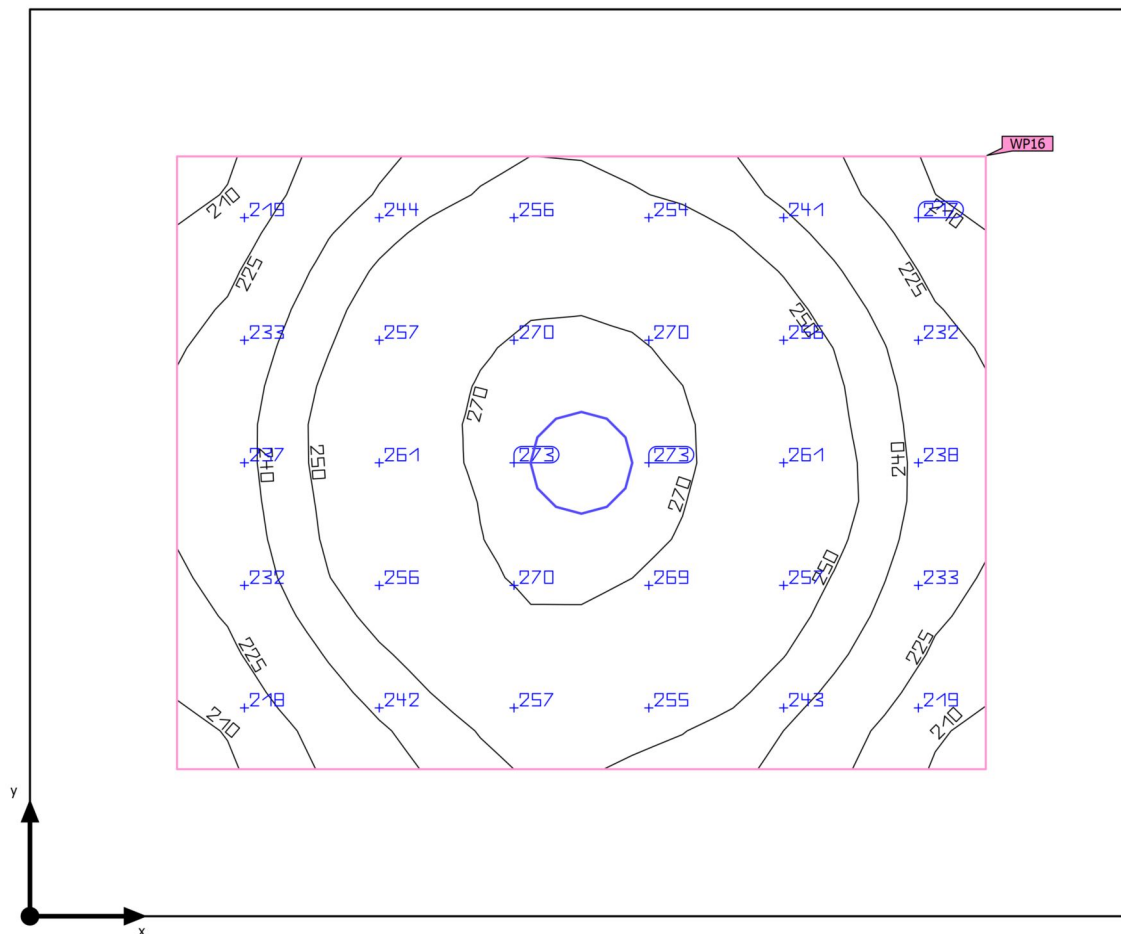
(2) Vypočteno pomocí DIN:18599-4.

Užitný profil: Všeobecné oblasti uvnitř budov - denní místnosti, zdravotní místnosti a místnosti první pomoci (10.4 Šatny, umývárny, koupelny, toalety)

## Seznam svítidel

ks	Výrobce	C. výrobku	Název výrobku	$R_{UG}$	P	$\Phi$	Světelný výtěžek
1	Esse-ci	38MP14K4 M54	HALL LED ESSENTIAL MEDIUM/MP 14W 4000K CRI>90 IP54	19	14.0 W	2031 lm	145.1 lm/W

Budova 2 · Poschodí 1 · 1.16 - WC ženy inv. (Světelná scéna 1)

**Shrnutí**

Základní plocha	4.16 m <sup>2</sup>	Světla výška prostoru	3.000 m
Stupně odrazu	Strop: 70.0 %, Stěny: 50.0 %, Podlaha: 20.0 %	Montážní výška	3.000 m
Činitel údržby	0.80 (Úhrnně)	Výška Uživatelská úroveň	0.800 m
		Okrajová zóna Uživatelská úroveň	0.300 m

Budova 2 · Poschodí 1 · 1.16 - WC ženy inv. (Světelná scéna 1)

**Shrnutí**

## Výsledky

	Velikost	Vypočítáno	Pož.	Kontrola	Index
Uživatelská úroveň	$\bar{E}_{\text{svisle}}$	248 lx	$\geq 200 \text{ lx}$	✓	WP16
	$U_o (g_1)$	0.82	$\geq 0.40$	✓	WP16
	Specifický příkon	6.79 W/m <sup>2</sup>	–		
		2.74 W/m <sup>2</sup> /100 lx	–		
Vyhodnocení oslnění <sup>(1)</sup>	$R_{UG, \text{max}}$	19	$\leq 25$	✓	
Velikosti spotřeby <sup>(2)</sup>	Spotřeba	11.5 kWh/a	max. 150 kWh/a	✓	
Oblast	Specifický příkon	3.36 W/m <sup>2</sup>	–		
		1.36 W/m <sup>2</sup> /100 lx	–		

(1) Na základě obdélníkového prostoru 1.850 m × 2.250 m a SHR 0.25.

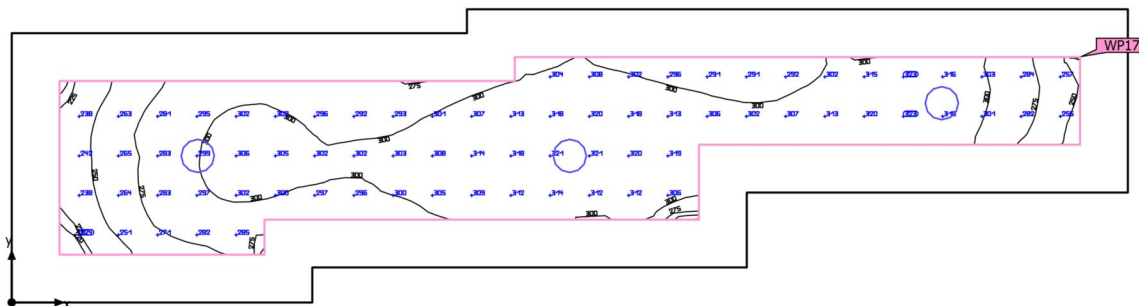
(2) Vypočteno pomocí DIN:18599-4.

Užitný profil: Všeobecné oblasti uvnitř budov - denní místnosti, zdravotní místnosti a místnosti první pomoci (10.4 Šatny, umývárny, koupelny, toalety)

## Seznam svítidel

ks	Výrobce	C. výrobku	Název výrobku	$R_{UG}$	P	$\Phi$	Světelný výtěžek
1	Esse-ci	38MP14K4 M54	HALL LED ESSENTIAL MEDIUM/MP 14W 4000K CRI>90 IP54	19	14.0 W	2031 lm	145.1 lm/W

Budova 2 · Poschodí 1 · 1.17 - WC muži předsíň (Světelná scéna 1)

**Shrnutí**

Základní plocha	10.20 m <sup>2</sup>	Světla výška prostoru	3.000 m
Stupně odrazu	Strop: 70.0 %, Stěny: 50.0 %, Podlaha: 20.0 %	Montážní výška	3.000 m
Činitel údržby	0.80 (Úhrnně)	Výška Uživatelská úroveň	0.800 m
		Okrajová zóna Uživatelská úroveň	0.300 m

Budova 2 · Poschodí 1 · 1.17 - WC muži předsíň (Světelná scéna 1)

**Shrnutí**

## Výsledky

	Velikost	Vypočítáno	Pož.	Kontrola	Index
Uživatelská úroveň	$\bar{E}_{\text{svisle}}$	295 lx	$\geq 200$ lx	✓	WP17
	$U_o (g_1)$	0.72	$\geq 0.40$	✓	WP17
	Specifický příkon	7.99 W/m <sup>2</sup>	–		
		2.70 W/m <sup>2</sup> /100 lx	–		
Vyhodnocení oslnění <sup>(1)</sup>	$R_{UG, \text{max}}$	19	$\leq 25$	✓	
Velikosti spotřeby <sup>(2)</sup>	Spotřeba	34.6 kWh/a	max. 400 kWh/a	✓	
Oblast	Specifický příkon	4.12 W/m <sup>2</sup>	–		
		1.39 W/m <sup>2</sup> /100 lx	–		

(1) Na základě obdélníkového prostoru 7.000 m × 1.840 m a SHR 0.25.

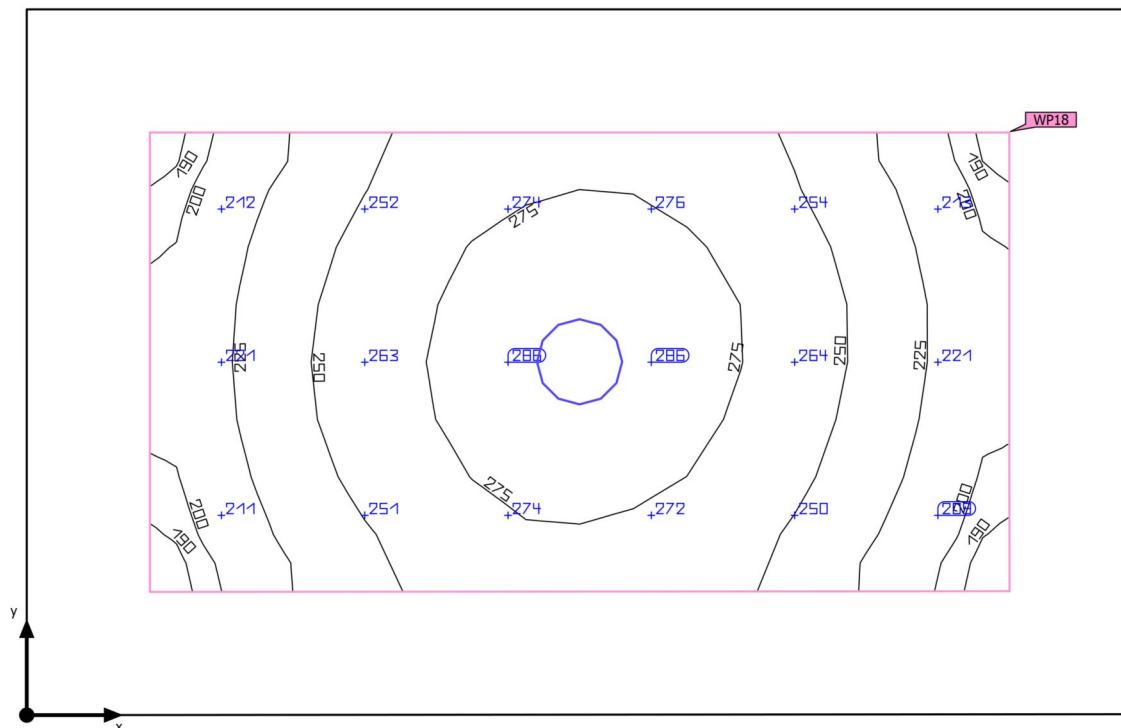
(2) Vypočteno pomocí DIN:18599-4.

Užitný profil: Všeobecné oblasti uvnitř budov - denní místnosti, zdravotní místnosti a místnosti první pomoci (10.4 Šatny, umývárny, koupelny, toalety)

## Seznam svítidel

ks	Výrobce	C. výrobku	Název výrobku	$R_{UG}$	P	$\Phi$	Světelný výtěžek
3	Esse-ci	38MP14K4 M54	HALL LED ESSENTIAL MEDIUM/MP 14W 4000K CRI>90 IP54	19	14.0 W	2031 lm	145.1 lm/W

Budova 2 · Poschodí 1 · 1.18 - WC muži předsíň (Světelná scéna 1)

**Shrnutí**

Základní plocha	4.63 m <sup>2</sup>	Světla výška prostoru	3.000 m
Stupně odrazu	Strop: 70.0 %, Stěny: 50.0 %, Podlaha: 20.0 %	Montážní výška	3.000 m
Činitel údržby	0.80 (Úhrnně)	Výška Uživatelská úroveň	0.800 m
		Okrajová zóna Uživatelská úroveň	0.300 m

Budova 2 · Poschodí 1 · 1.18 - WC muži předsíň (Světelná scéna 1)

**Shrnutí**

## Výsledky

	Velikost	Vypočítáno	Pož.	Kontrola	Index
Uživatelská úroveň	$\bar{E}_{\text{svisle}}$	248 lx	$\geq 200$ lx	✓	WP18
	$U_o (g_1)$	0.73	$\geq 0.40$	✓	WP18
	Specifický příkon	5.97 W/m <sup>2</sup>	–		
		2.40 W/m <sup>2</sup> /100 lx	–		
Vyhodnocení oslnění <sup>(1)</sup>	$R_{UG, \text{max}}$	19	$\leq 25$	✓	
Velikosti spotřeby <sup>(2)</sup>	Spotřeba	11.5 kWh/a	max. 200 kWh/a	✓	
Oblast	Specifický příkon	3.02 W/m <sup>2</sup>	–		
		1.22 W/m <sup>2</sup> /100 lx	–		

(1) Na základě obdélníkového prostoru 1.720 m × 2.696 m a SHR 0.25.

(2) Vypočteno pomocí DIN:18599-4.

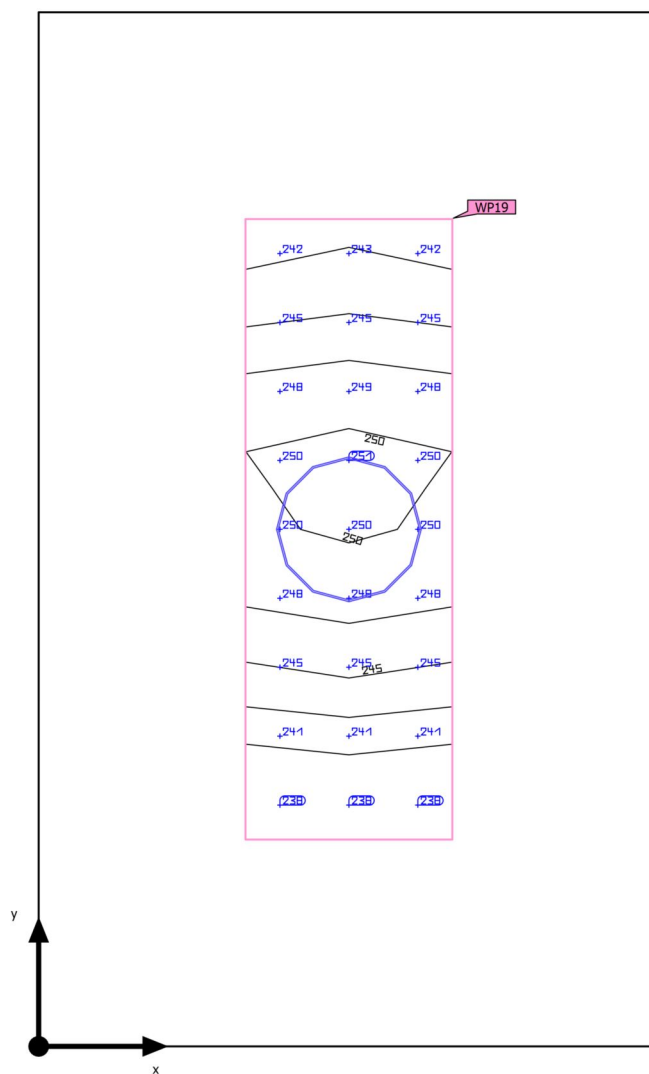
Užitný profil: Všeobecné oblasti uvnitř budov - denní místnosti, zdravotní místnosti a místnosti první pomoci (10.4 Šatny, umývárny, koupelny, toalety)

## Seznam svítidel

ks	Výrobce	C. výrobku	Název výrobku	$R_{UG}$	P	$\Phi$	Světelný výtěžek
1	Esse-ci	38MP14K4 M54	HALL LED ESSENTIAL MEDIUM/MP 14W 4000K CRI>90 IP54	19	14.0 W	2031 lm	145.1 lm/W



Budova 2 · Poschodí 1 · 1.19 - WC muži 1 (Světelná scéna 1)

**Shrnutí**

Základní plocha	1.35 m <sup>2</sup>	Světla výška prostoru	3.000 m
Stupně odrazu	Strop: 70.0 %, Stěny: 50.0 %, Podlaha: 20.0 %	Montážní výška	3.000 m
Činitel údržby	0.80 (Úhrnně)	Výška Uživatelská úroveň	0.800 m
		Okrajová zóna Uživatelská úroveň	0.300 m

Budova 2 · Poschodí 1 · 1.19 - WC muži 1 (Světelná scéna 1)

**Shrnutí**

## Výsledky

	Velikost	Vypočítáno	Pož.	Kontrola	Index
Uživatelská úroveň	$\bar{E}_{\text{svisle}}$	245 lx	$\geq 200$ lx	✓	WP19
	$U_o (g_1)$	0.97	$\geq 0.40$	✓	WP19
	Specifický příkon	33.33 W/m <sup>2</sup>	–		
		13.59 W/m <sup>2</sup> /100 lx	–		
Vyhodnocení oslnění <sup>(1)</sup>	$R_{UG, \text{max}}$	18	$\leq 25$	✓	
Velikosti spotřeby <sup>(2)</sup>	Spotřeba	7.42 kWh/a	max. 50 kWh/a	✓	
Oblast	Specifický příkon	6.67 W/m <sup>2</sup>	–		
		2.72 W/m <sup>2</sup> /100 lx	–		

(1) Na základě obdélníkového prostoru 1.500 m × 0.900 m a SHR 0.25.

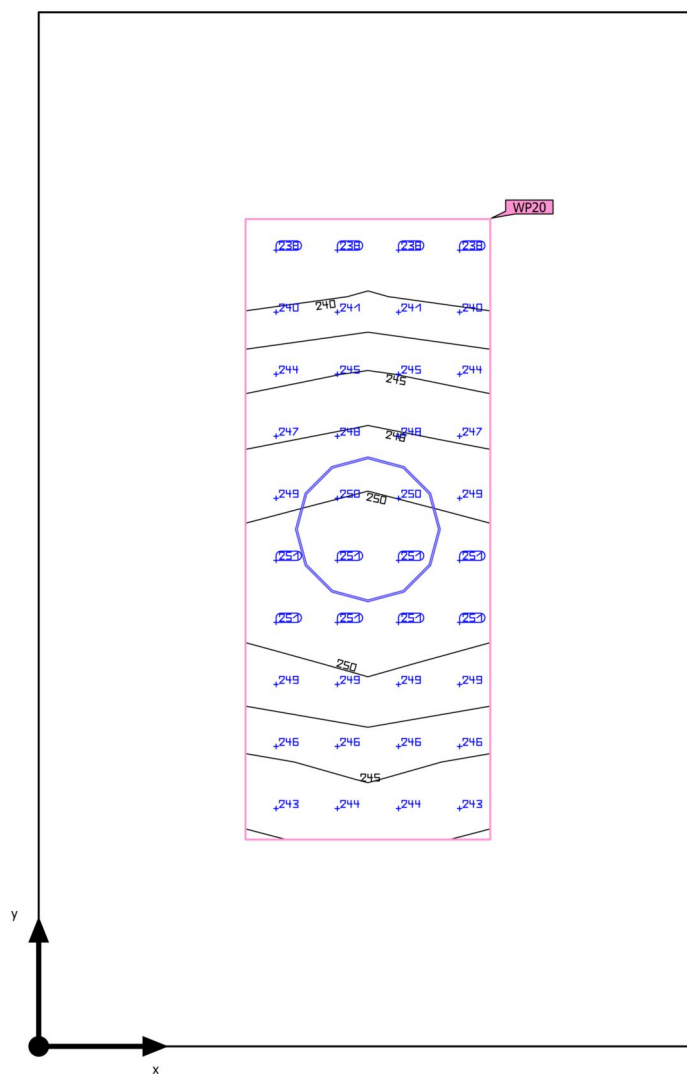
(2) Vypočteno pomocí DIN:18599-4.

Užitný profil: Všeobecné oblasti uvnitř budov - denní místnosti, zdravotní místnosti a místnosti první pomoci (10.4 Šatny, umývárny, koupelny, toalety)

## Seznam svítidel

ks	Výrobce	C. výrobku	Název výrobku	$R_{UG}$	P	$\Phi$	Světelný výtěžek
1	Esse-ci	38MP9K4 M54	HALL LED ESSENTIAL MEDIUM/MP 9W 4000K CRI>90 IP54	18	9.0 W	1469 lm	163.2 lm/W

Budova 2 · Poschodí 1 · 1.20 - WC muži 2 (Světelná scéna 1)

**Shrnutí**

Základní plocha	1.43 m <sup>2</sup>	Světla výška prostoru	3.000 m
Stupně odrazu	Strop: 70.0 %, Stěny: 50.0 %, Podlaha: 20.0 %	Montážní výška	3.000 m
Činitel údržby	0.80 (Úhrnně)	Výška Uživatelská úroveň	0.800 m
		Okrajová zóna Uživatelská úroveň	0.300 m

Budova 2 · Poschodí 1 · 1.20 - WC muži 2 (Světelná scéna 1)

## Shrnutí

### Výsledky

	Velikost	Vypočítáno	Pož.	Kontrola	Index
Uživatelská úroveň	$\bar{E}_{\text{svisle}}$	246 lx	$\geq 200$ lx	✓	WP20
	$U_o (g_1)$	0.97	$\geq 0.40$	✓	WP20
	Specifický příkon	28.17 W/m <sup>2</sup>	–		
		11.44 W/m <sup>2</sup> /100 lx	–		
Vyhodnocení oslnění <sup>(1)</sup>	$R_{UG, \text{max}}$	18	$\leq 25$	✓	
Velikosti spotřeby <sup>(2)</sup>	Spotřeba	7.42 kWh/a	max. 100 kWh/a	✓	
Oblast	Specifický příkon	6.28 W/m <sup>2</sup>	–		
		2.55 W/m <sup>2</sup> /100 lx	–		

(1) Na základě obdélníkového prostoru 0.955 m × 1.500 m a SHR 0.25.

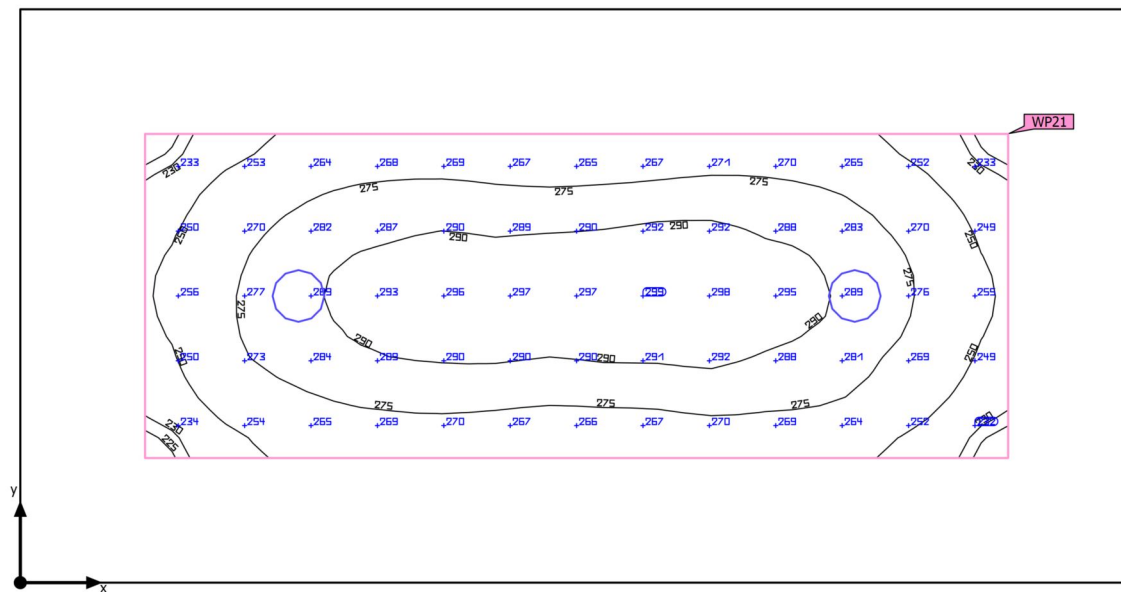
(2) Vypočteno pomocí DIN:18599-4.

Užitný profil: Všeobecné oblasti uvnitř budov - denní místnosti, zdravotní místnosti a místnosti první pomoci (10.4 Šatny, umývárny, koupelny, toalety)

### Seznam svítidel

ks	Výrobce	C. výrobku	Název výrobku	$R_{UG}$	P	$\Phi$	Světelný výtěžek
1	Esse-ci	38MP9K4 M54	HALL LED ESSENTIAL MEDIUM/MP 9W 4000K CRI>90 IP54	18	9.0 W	1469 lm	163.2 lm/W

Budova 2 · Poschodí 1 · 1.21 - Šatna 6 (Světelná scéna 1)

**Shrnutí**

Základní plocha	10.26 m <sup>2</sup>	Světla výška prostoru	3.000 m
Stupně odrazu	Strop: 70.0 %, Stěny: 50.0 %, Podlaha: 20.0 %	Montážní výška	3.000 m
Činitel údržby	0.80 (Úhrnně)	Výška Uživatelská úroveň	0.800 m
		Okrajová zóna Uživatelská úroveň	0.500 m

Budova 2 · Poschodí 1 · 1.21 - Šatna 6 (Světelná scéna 1)

**Shrnutí**

## Výsledky

	Velikost	Vypočítáno	Pož.	Kontrola	Index
Uživatelská úroveň	$\bar{E}_{\text{svisle}}$	273 lx	$\geq 200$ lx	✓	WP21
	$U_o (g_1)$	0.81	$\geq 0.40$	✓	WP21
	Specifický příkon	6.22 W/m <sup>2</sup>	–		
		2.28 W/m <sup>2</sup> /100 lx	–		
Vyhodnocení oslnění <sup>(1)</sup>	$R_{UG, \text{max}}$	19	$\leq 25$	✓	
Velikosti spotřeby <sup>(2)</sup>	Spotřeba	23.1 kWh/a	max. 400 kWh/a	✓	
Oblast	Specifický příkon	2.73 W/m <sup>2</sup>	–		
		1.00 W/m <sup>2</sup> /100 lx	–		

(1) Na základě obdélníkového prostoru 2.300 m × 4.460 m a SHR 0.25.

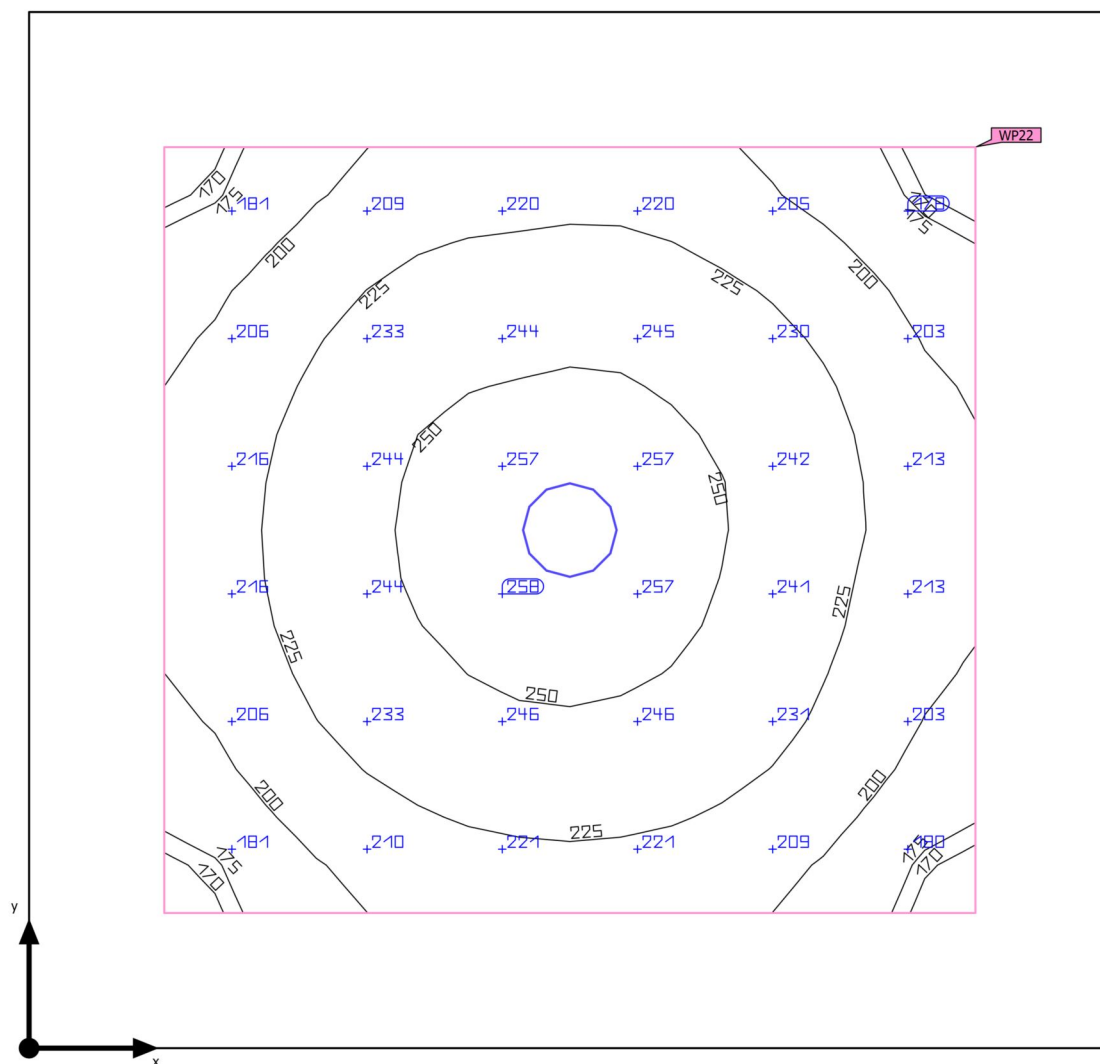
(2) Vypočteno pomocí DIN:18599-4.

Užitný profil: Všeobecné oblasti uvnitř budov - denní místnosti, zdravotní místnosti a místnosti první pomoci (10.4 Šatny, umývárny, koupelny, toalety)

## Seznam svítidel

ks	Výrobce	C. výrobku	Název výrobku	$R_{UG}$	P	$\Phi$	Světelný výtěžek
2	Esse-ci	38MP14K4 M54	HALL LED ESSENTIAL MEDIUM/MP 14W 4000K CRI>90 IP54	19	14.0 W	2031 lm	145.1 lm/W

Budova 2 · Poschodí 1 · 1.22 - Sprcha 3 (Světelná scéna 1)

**Shrnutí**

Základní plocha	5.52 m <sup>2</sup>	Světla výška prostoru	3.000 m
Stupně odrazu	Strop: 70.0 %, Stěny: 50.0 %, Podlaha: 20.0 %	Montážní výška	3.000 m
Činitel údržby	0.80 (Úhrnně)	Výška Uživatelská úroveň	0.800 m
		Okrajová zóna Uživatelská úroveň	0.300 m

Budova 2 · Poschodí 1 · 1.22 - Sprcha 3 (Světelná scéna 1)

**Shrnutí**

## Výsledky

	Velikost	Vypočítáno	Pož.	Kontrola	Index
Uživatelská úroveň	$\bar{E}_{\text{svisle}}$	223 lx	$\geq 200$ lx	✓	WP22
	$U_o (g_1)$	0.73	$\geq 0.40$	✓	WP22
	Specifický příkon	4.58 W/m <sup>2</sup>	–		
		2.05 W/m <sup>2</sup> /100 lx	–		
Vyhodnocení oslnění <sup>(1)</sup>	$R_{UG, \text{max}}$	19	$\leq 25$	✓	
Velikosti spotřeby <sup>(2)</sup>	Spotřeba	11.5 kWh/a	max. 200 kWh/a	✓	
Oblast	Specifický příkon	2.54 W/m <sup>2</sup>	–		
		1.14 W/m <sup>2</sup> /100 lx	–		

(1) Na základě obdélníkového prostoru 2.300 m × 2.400 m a SHR 0.25.

(2) Vypočteno pomocí DIN:18599-4.

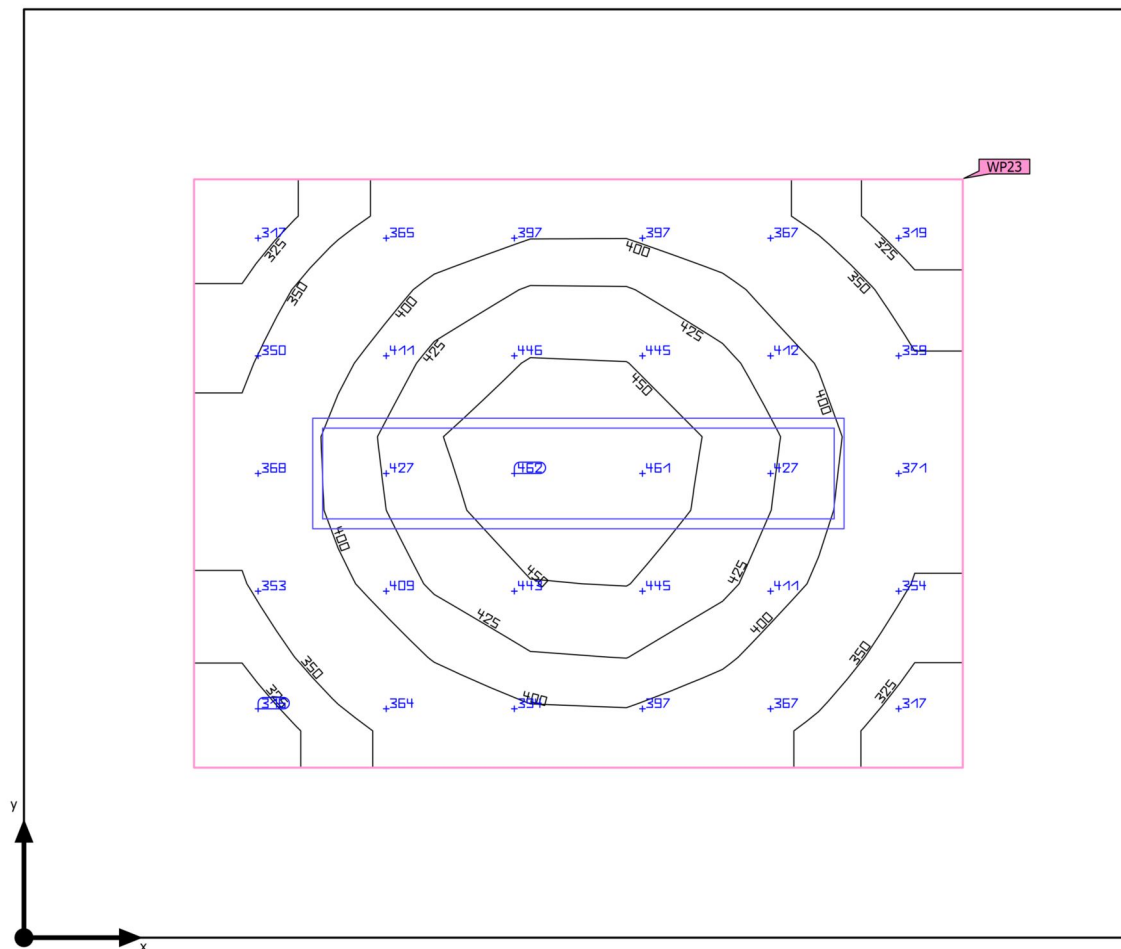
Užitný profil: Všeobecné oblasti uvnitř budov - denní místnosti, zdravotní místnosti a místnosti první pomoci (10.4 Šatny, umývárny, koupelny, toalety)

## Seznam svítidel

ks	Výrobce	C. výrobku	Název výrobku	$R_{UG}$	P	$\Phi$	Světelný výtěžek
1	Esse-ci	38MP14K4 M54	HALL LED ESSENTIAL MEDIUM/MP 14W 4000K CRI>90 IP54	19	14.0 W	2031 lm	145.1 lm/W



Budova 2 · Poschodí 1 · 1.23 - Denní místnost správce (Světelná scéna 1)

**Shrnutí**

Základní plocha	8.90 m <sup>2</sup>	Světla výška prostoru	3.000 m
Stupně odrazu	Strop: 70.0 %, Stěny: 50.0 %, Podlaha: 20.0 %	Montážní výška	3.000 m
Činitel údržby	0.80 (Úhrnně)	Výška Uživatelská úroveň	0.800 m
		Okrajová zóna Uživatelská úroveň	0.500 m

Budova 2 · Poschodí 1 · 1.23 - Denní místnost správce (Světelná scéna 1)

**Shrnutí**

## Výsledky

	Velikost	Vypočítáno	Pož.	Kontrola	Index
Uživatelská úroveň	$\bar{E}_{\text{svisle}}$	390 lx	$\geq 300$ lx	✓	WP23
	$U_o (g_1)$	0.77	$\geq 0.60$	✓	WP23
	Specifický příkon	10.23 W/m <sup>2</sup>	–		
		2.62 W/m <sup>2</sup> /100 lx	–		
Vyhodnocení oslnění <sup>(1)</sup>	$R_{UG, \text{max}}$	16	$\leq 19$	✓	
Velikosti spotřeby <sup>(2)</sup>	Spotřeba	99.0 kWh/a	max. 350 kWh/a	✓	
Oblast	Specifický příkon	4.49 W/m <sup>2</sup>	–		
		1.15 W/m <sup>2</sup> /100 lx	–		

(1) Na základě obdélníkového prostoru 2.730 m × 3.260 m a SHR 0.25.

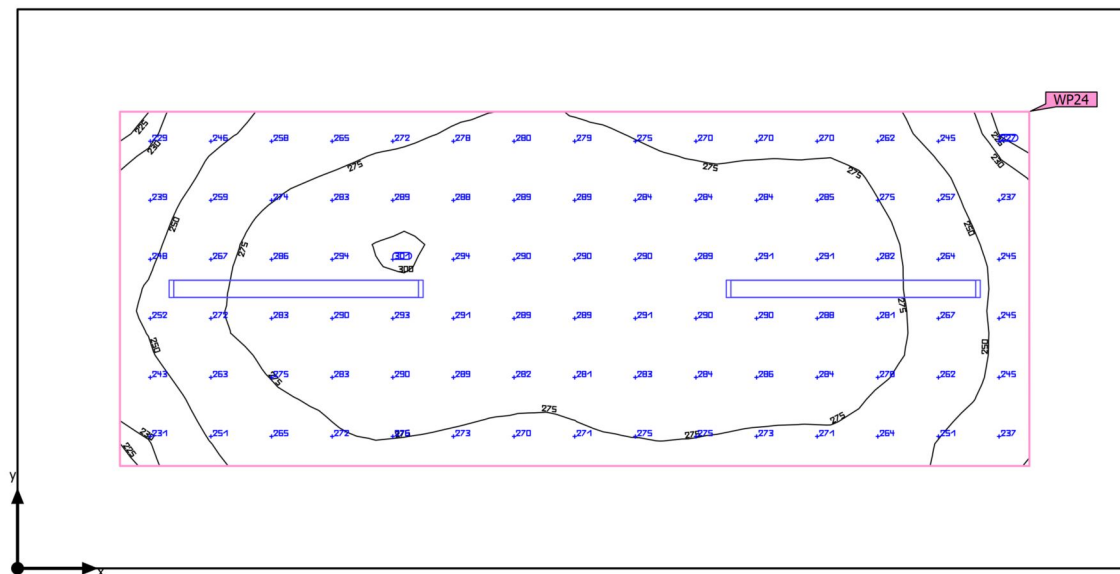
(2) Vypočteno pomocí DIN:18599-4.

Užitný profil: Všeobecné oblasti uvnitř budov - kontrolní místnosti (11.3 Dohledová místnost)

## Seznam svítidel

ks	Výrobce	C. výrobku	Název výrobku	$R_{UG}$	P	$\Phi$	Světelný výtěžek
1	Regiolux	608980341 50_840LF- 40W	lowea-LOAMP/325-1562 LED 5500-3400 830/840 ETM (840LF-40W)	16	40.0 W	5500 lm	137.5 lm/W

Budova 2 · Poschodí 1 · 1.24 - Kotelna (Světelná scéna 1)

**Shrnutí**

Základní plocha	14.85 m <sup>2</sup>	Světla výška prostoru	3.840 m
Stupně odrazu	Strop: 70.0 %, Stěny: 50.0 %, Podlaha: 20.0 %	Montážní výška	3.490 m
Činitel údržby	0.80 (Úhrnně)	Výška Uživatelská úroveň	0.800 m
		Okrajová zóna Uživatelská úroveň	0.500 m

Budova 2 · Poschodí 1 · 1.24 - Kotelna (Světelná scéna 1)

**Shrnutí**

## Výsledky

	Velikost	Vypočítáno	Pož.	Kontrola	Index
Uživatelská úroveň	$\bar{E}_{\text{svisle}}$	273 lx	$\geq 200$ lx	✓	WP24
	$U_o (g_1)$	0.81	$\geq 0.40$	✓	WP24
	Specifický příkon	8.54 W/m <sup>2</sup>	–		
		3.13 W/m <sup>2</sup> /100 lx	–		
Vyhodnocení oslnění <sup>(1)</sup>	$R_{UG, \text{max}}$	20	$\leq 25$	✓	
Velikosti spotřeby <sup>(2)</sup>	Spotřeba	10.8 kWh/a	max. 550 kWh/a	✓	
Oblast	Specifický příkon	4.42 W/m <sup>2</sup>	–		
		1.62 W/m <sup>2</sup> /100 lx	–		

(1) Na základě obdélníkového prostoru 5.440 m × 2.730 m a SHR 0.25.

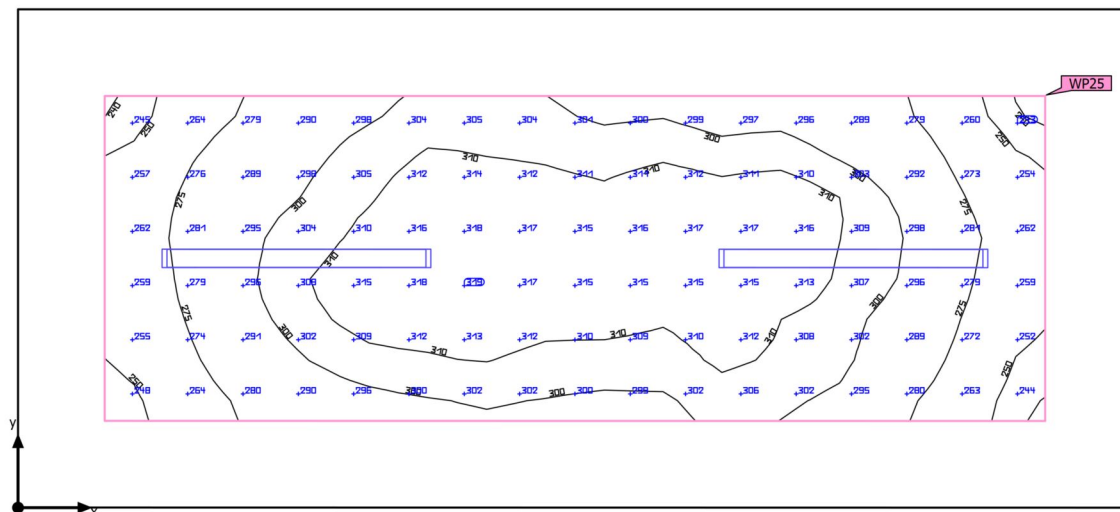
(2) Vypočteno pomocí DIN:18599-4.

Užitný profil: Všeobecné oblasti uvnitř budov - kontrolní místnosti (11.1 Prostory pro technické vybavení, rozvodné místnosti)

## Seznam svítidel

ks	Výrobce	C. výrobku	Název výrobku	$R_{UG}$	P	$\Phi$	Světelný výtěžek
2	Regiolux	501324041 15	maran-DV/1200 LED 4800-3500 840 ETM (33W)	20	32.8 W	4763 lm	145.2 lm/W

Budova 2 · Poschodí 1 · 1.25 - Palety silo (Světelná scéna 1)

**Shrnutí**

Základní plocha	11.82 m <sup>2</sup>	Světla výška prostoru	3.840 m
Stupně odrazu	Strop: 70.0 %, Stěny: 50.0 %, Podlaha: 20.0 %	Montážní výška	3.490 m
Činitel údržby	0.80 (Úhrnně)	Výška Uživatelská úroveň	0.800 m
		Okrajová zóna Uživatelská úroveň	0.400 m

Budova 2 · Poschodí 1 · 1.25 - Palety silo (Světelná scéna 1)

**Shrnutí**

## Výsledky

	Velikost	Vypočítáno	Pož.	Kontrola	Index
Uživatelská úroveň	$\bar{E}_{\text{svisle}}$	295 lx	$\geq 200$ lx	✓	WP25
	$U_o (g_1)$	0.81	$\geq 0.40$	✓	WP25
	Specifický příkon	10.08 W/m <sup>2</sup>	–		
		3.42 W/m <sup>2</sup> /100 lx	–		
Vyhodnocení oslnění <sup>(1)</sup>	$R_{UG, \text{max}}$	20	$\leq 25$	✓	
Velikosti spotřeby <sup>(2)</sup>	Spotřeba	10.8 kWh/a	max. 450 kWh/a	✓	
Oblast	Specifický příkon	5.55 W/m <sup>2</sup>	–		
		1.88 W/m <sup>2</sup> /100 lx	–		

(1) Na základě obdélníkového prostoru 5.140 m × 2.300 m a SHR 0.25.

(2) Vypočteno pomocí DIN:18599-4.

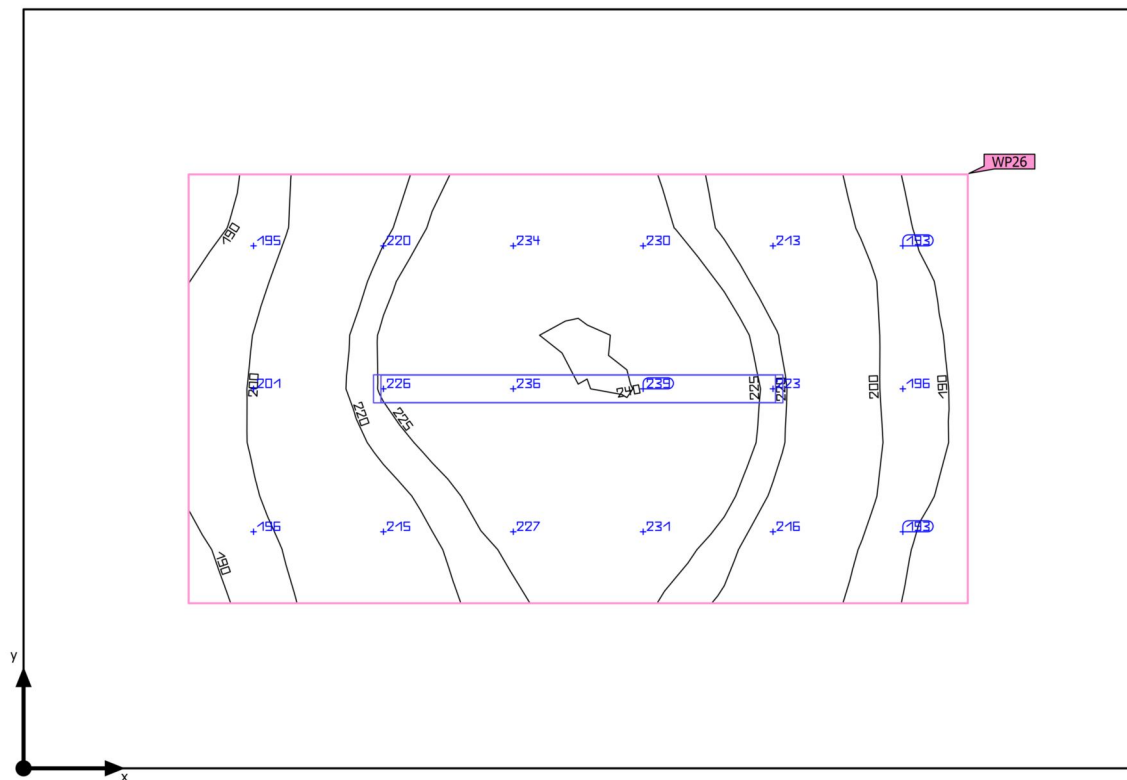
Užitný profil: Všeobecné oblasti uvnitř budov - kontrolní místnosti (11.1 Prostory pro technické vybavení, rozvodné místnosti)

## Seznam svítidel

ks	Výrobce	C. výrobku	Název výrobku	$R_{UG}$	P	$\Phi$	Světelný výtěžek
2	Regiolux	501324041 15	maran-DV/1200 LED 4800-3500 840 ETM (33W)	20	32.8 W	4763 lm	145.2 lm/W

Budova 2 · Poschodí 1 · 1.26 - Sklad 1 (Světelná scéna 1)

## Shrnutí



Základní plocha	7.72 m <sup>2</sup>	Světla výška prostoru	3.840 m
Stupně odrazu	Strop: 70.0 %, Stěny: 50.0 %, Podlaha: 20.0 %	Montážní výška	3.490 m
Činitel údržby	0.80 (Úhrnně)	Výška Uživatelská úroveň	0.800 m
		Okrajová zóna Uživatelská úroveň	0.500 m

Budova 2 · Poschodí 1 · 1.26 - Sklad 1 (Světelná scéna 1)

**Shrnutí**

## Výsledky

	Velikost	Vypočítáno	Pož.	Kontrola	Index
Uživatelská úroveň	$\bar{E}_{\text{svisle}}$	216 lx	$\geq 100$ lx	✓	WP26
	$U_o (g_1)$	0.86	$\geq 0.40$	✓	WP26
	Specifický příkon	10.70 W/m <sup>2</sup>	–		
		4.96 W/m <sup>2</sup> /100 lx	–		
Vyhodnocení oslnění <sup>(1)</sup>	$R_{UG, \text{max}}$	20	$\leq 25$	✓	
Velikosti spotřeby <sup>(2)</sup>	Spotřeba	81.2 kWh/a	max. 300 kWh/a	✓	
Oblast	Specifický příkon	4.25 W/m <sup>2</sup>	–		
		1.97 W/m <sup>2</sup> /100 lx	–		

(1) Na základě obdélníkového prostoru 2.299 m × 3.360 m a SHR 0.25.

(2) Vypočteno pomocí DIN:18599-4.

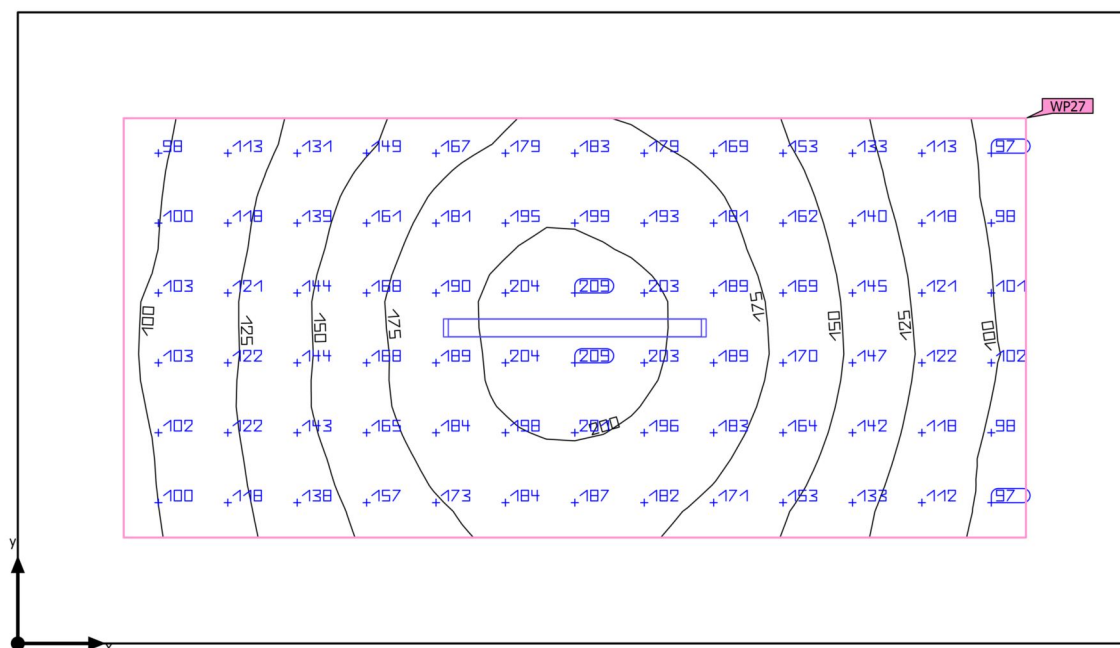
Užitný profil: Obecné prostory uvnitř budov – sklady a chladírny (12.1 Skladiště a skladovací prostory)

## Seznam svítidel

ks	Výrobce	C. výrobku	Název výrobku	$R_{UG}$	P	$\Phi$	Světelný výtěžek
1	Regiolux	501324041 15	maran-DV/1200 LED 4800-3500 840 ETM (33W)	20	32.8 W	4763 lm	145.2 lm/W



Budova 2 · Poschodí 1 · 1.27 - Sklad 2 (Světelná scéna 1)

**Shrnutí**

Základní plocha	15.68 m <sup>2</sup>	Světla výška prostoru	3.840 m
Stupně odrazu	Strop: 70.0 %, Stěny: 50.0 %, Podlaha: 20.0 %	Montážní výška	3.490 m
Činitel údržby	0.80 (Úhrnně)	Výška Uživatelská úroveň	0.800 m
		Okrajová zóna Uživatelská úroveň	0.500 m

Budova 2 · Poschodí 1 · 1.27 - Sklad 2 (Světelná scéna 1)

**Shrnutí**

## Výsledky

	Velikost	Vypočítáno	Pož.	Kontrola	Index
Uživatelská úroveň	$\bar{E}_{\text{svisle}}$	153 lx	$\geq 100$ lx	✓	WP27
	$U_o (g_1)$	0.61	$\geq 0.40$	✓	WP27
	Specifický příkon	3.89 W/m <sup>2</sup>	–		
		2.55 W/m <sup>2</sup> /100 lx	–		
Vyhodnocení oslnění <sup>(1)</sup>	$R_{UG, \text{max}}$	20	$\leq 25$	✓	
Velikosti spotřeby <sup>(2)</sup>	Spotřeba	81.2 kWh/a	max. 550 kWh/a	✓	
Oblast	Specifický příkon	2.09 W/m <sup>2</sup>	–		
		1.37 W/m <sup>2</sup> /100 lx	–		

(1) Na základě obdélníkového prostoru 2.980 m × 5.260 m a SHR 0.25.

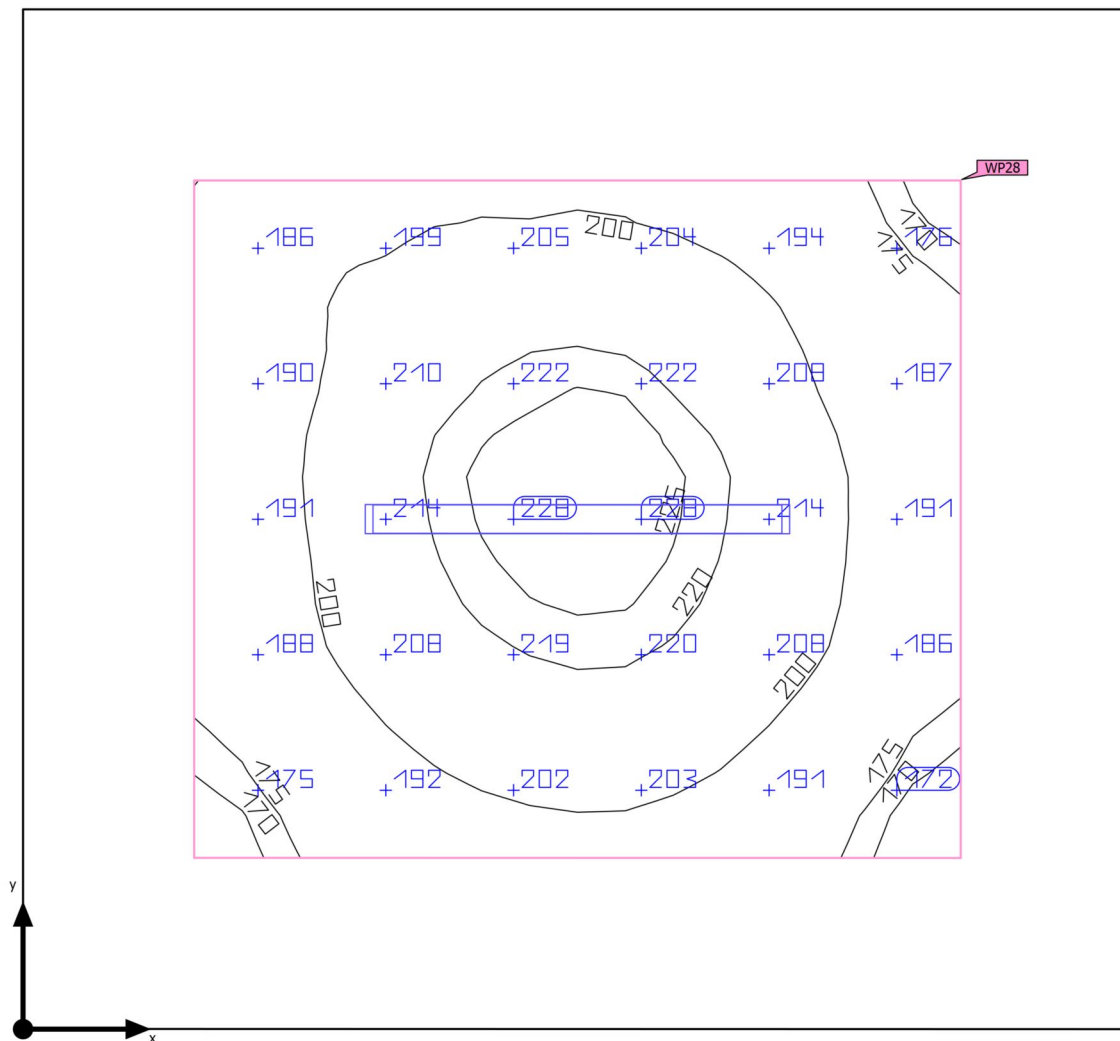
(2) Vypočteno pomocí DIN:18599-4.

Užitný profil: Obecné prostory uvnitř budov – sklady a chladírny (12.1 Skladiště a skladovací prostory)

## Seznam svítidel

ks	Výrobce	C. výrobku	Název výrobku	$R_{UG}$	P	$\Phi$	Světelný výtěžek
1	Regiolux	501324041 15	maran-DV/1200 LED 4800-3500 840 ETM (33W)	20	32.8 W	4763 lm	145.2 lm/W

Budova 2 · Poschodí 1 · 1.28 - Sklad 3 (Světelná scéna 1)

**Shrnutí**

Základní plocha	9.65 m <sup>2</sup>	Světla výška prostoru	3.840 m
Stupně odrazu	Strop: 70.0 %, Stěny: 50.0 %, Podlaha: 20.0 %	Montážní výška	3.490 m
Činitel údržby	0.80 (Úhrnně)	Výška Uživatelská úroveň	0.800 m
		Okrajová zóna Uživatelská úroveň	0.500 m

Budova 2 · Poschodí 1 · 1.28 - Sklad 3 (Světelná scéna 1)

**Shrnutí**

## Výsledky

	Velikost	Vypočítáno	Pož.	Kontrola	Index
Uživatelská úroveň	$\bar{E}_{\text{svisle}}$	201 lx	$\geq 100$ lx	✓	WP28
	$U_o (g_1)$	0.81	$\geq 0.40$	✓	WP28
	Specifický příkon	7.40 W/m <sup>2</sup>	–		
		3.68 W/m <sup>2</sup> /100 lx	–		
Vyhodnocení oslnění <sup>(1)</sup>	$R_{UG, \text{max}}$	20	$\leq 25$	✓	
Velikosti spotřeby <sup>(2)</sup>	Spotřeba	81.2 kWh/a	max. 350 kWh/a	✓	
Oblast	Specifický příkon	3.40 W/m <sup>2</sup>	–		
		1.69 W/m <sup>2</sup> /100 lx	–		

(1) Na základě obdélníkového prostoru 2.980 m × 3.240 m a SHR 0.25.

(2) Vypočteno pomocí DIN:18599-4.

Užitný profil: Obecné prostory uvnitř budov – sklady a chladírny (12.1 Skladiště a skladovací prostory)

## Seznam svítidel

ks	Výrobce	C. výrobku	Název výrobku	$R_{UG}$	P	$\Phi$	Světelný výtěžek
1	Regiolux	501324041 15	maran-DV/1200 LED 4800-3500 840 ETM (33W)	20	32.8 W	4763 lm	145.2 lm/W